



Распределители с пневматическим и электропневматическим управлением. Серии 800. Присоединения M5 и G1/8".



Общая информация

Данная серия распределителей отражает общую тенденцию по миниатюризации промышленных компонентов. Использование новых технологий позволило совместить в них высокие расходные характеристики при небольших размерах. Управление переключением осуществляется маломощными миниклапанами, которые легко подсоединяются к электронным системам управления (контроллерам). Распределители могут устанавливаться на многоместные плиты для блочного монтажа с выходными отверстиями либо непосредственно на корпусе распределителя, либо на плите. Выход из плиты может быть осуществлен через резьбовые отверстия или встроенные быстроразъемные цанговые соединения (фитинги).

Версии 3/2 и 5/2 представляют собой распределители с пневматическим или электропневматическим управлением. Возврат золотника осуществляется механической или "пневматической" пружиной либо пневматическим или электропневматическим переключением на двухстабильных версиях.

Основное отличие распределителей этой серии заключается в золотниковой системе. В отличие от обычных моделей, где уплотнения крепятся на корпусе и неподвижны, здесь уплотнения надеты непосредственно на золотник и движутся вместе с ним. Именно за счет этого и достигаются компактные размеры распределителей.

Применяемые материалы

Корпус	Анодированный алюминий
Исполнительные механизмы	Анодированный алюминий
Золотник	Алюминиевый сплав 2011
Поршни	Алюминиевый сплав 2011
Уплотнения	Сербан (HNBR - Therban)
Пружина	Нержавеющая сталь AISI 302

Применение и обслуживание

Следите, чтобы рабочие условия (давление сжатого воздуха, температура и т.д.) соответствовали нашим требованиям. Добавление в сжатый воздух распыленного масла позволяет снизить износ уплотнений. Используйте масло PNEUMOIL01 (смотри раздел 4/гидростабилизаторы скорости) или MAGNA GC32 фирмы Castrol. В выхлопные отверстие должны быть установлены глушители для предотвращения попадания пыли внутрь распределителя.

В зависимости от условий эксплуатации ресурс распределителей составляет 10...15 миллионов циклов. К распределителям могут поставляться ремонтные комплекты. Процедура замены уплотнений и золотника простая и не требует специального инструмента.

Как заказать распределитель

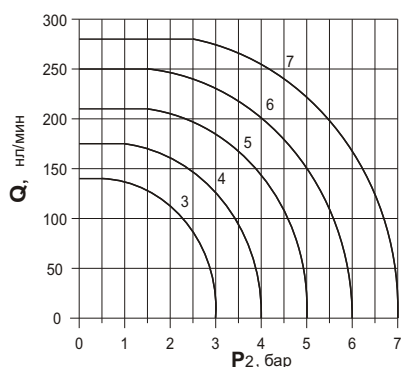
Пример: 805.52.0.1.01 распределитель с пилотным клапаном на 12В постоянного тока.

Список кодов для выбора напряжений:

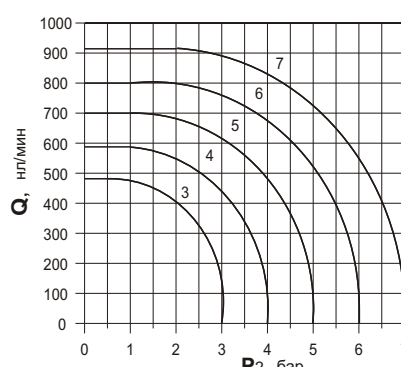
- 01 = пилотный клапан на 12В постоянного тока
- 02 = пилотный клапан на 24В постоянного тока
- 05 = пилотный клапан на 24В/50Гц переменного тока
- 06 = пилотный клапан на 110В/50Гц переменного тока
- 07 = пилотный клапан на 220В/50Гц переменного тока

Пилотный клапан - 15 мм 3/2 Н.З. миниклапан серии N33* с условным проходом 1,1мм (смотри стр. 2-02/6)

Расходные диаграммы

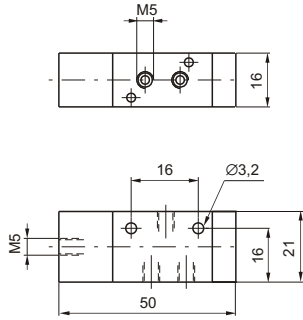


Серии 805 и 815; M5



Серии 808 и 818; G1/8"

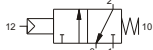
3/2



**Пневмоуправление
пружинный возврат**

Код для заказа

805.32.11.1



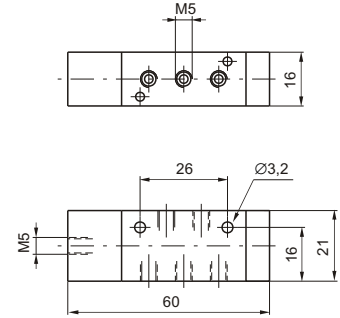
Масса 45 г

805.52.11.1



Масса 50 г

5/2

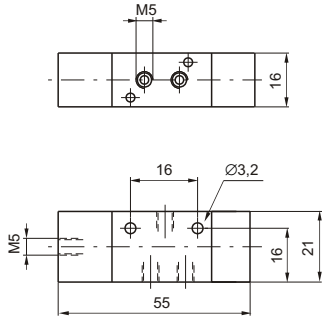


Минимальное давление управления 2 бара

2

2

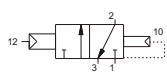
3/2



**Одностороннее пневмоуправление
дифференциальный пневмовозврат**

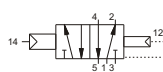
Код для заказа

805.32.11.12



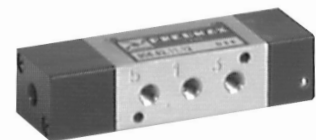
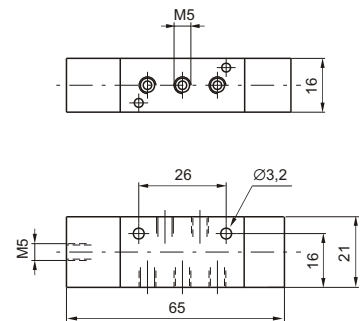
Масса 50 г

805.52.11.12



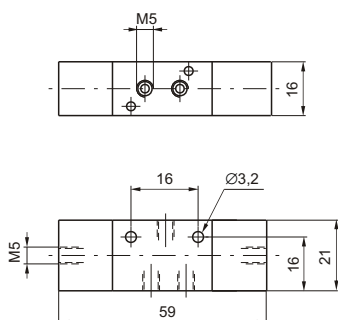
Масса 55 г

5/2



Минимальное давление управления 2 бара

3/2



**Двустороннее
пневмоуправление**

Код для заказа

805.32.11.11



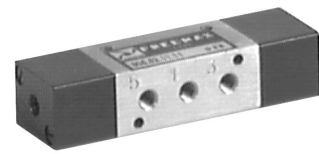
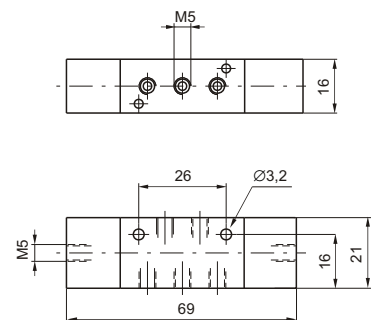
Масса 55 г

805.52.11.11



Масса 60 г

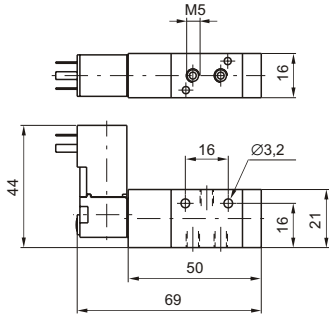
5/2



Минимальное давление управления 1,5 бара

Технические характеристики	Энергоноситель	Максимальное рабочее давление	Рабочая температура		Расход при P ₁ =6 бар с Δp=1 бар	Условный проход	Присоединение
	Отфильтрованный сжатый воздух с маслом или без		мин. -5°C	макс. +70°C			
		10 бар			160 нл/мин	2,5 мм	M5

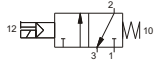
3/2



**Электропневмоуправление
пружинный возврат**

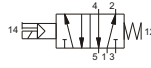
Код для заказа

805.32.0.1.*
* = коды напряжений
(см. страницу 2-10/1)



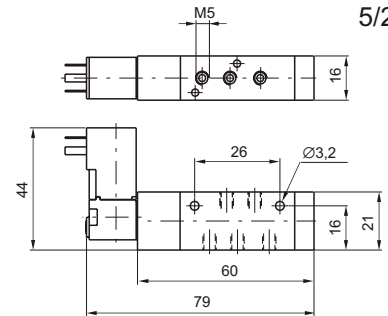
Масса 80 г

805.52.0.1.*
* = коды напряжений
(см. страницу 2-10/1)



Масса 85 г

5/2

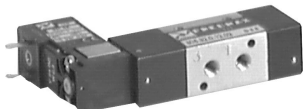
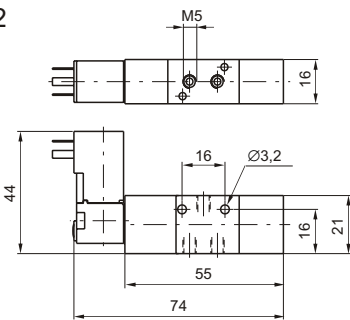


Минимальное рабочее давление 2 бара

2

2

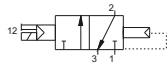
3/2



**Электропневмоуправление
Пневмовозврат**

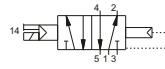
Код для заказа

805.32.0.12.*
* = коды напряжений
(см. страницу 2-10/1)



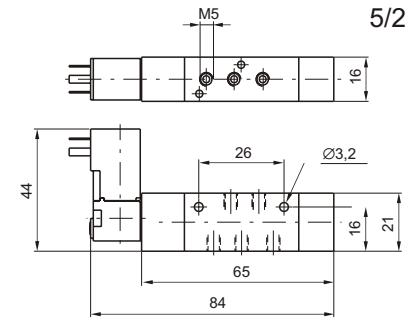
Масса 85 г

805.52.0.12.*
* = коды напряжений
(см. страницу 2-10/1)



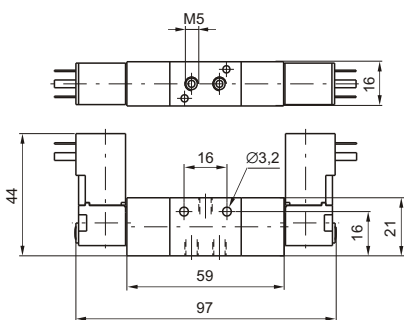
Масса 90 г

5/2



Минимальное рабочее давление 2 бара

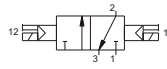
3/2



**Двустороннее
электропневмоуправление**

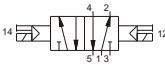
Код для заказа

805.32.0.0.*
* = коды напряжений
(см. страницу 2-10/1)



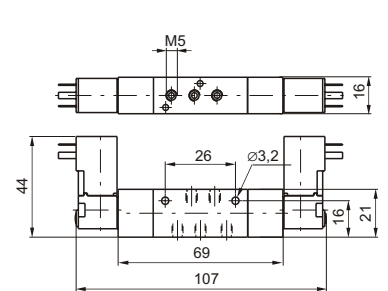
Масса 120 г

805.52.0.0.*
* = коды напряжений
(см. страницу 2-10/1)



Масса 125 г

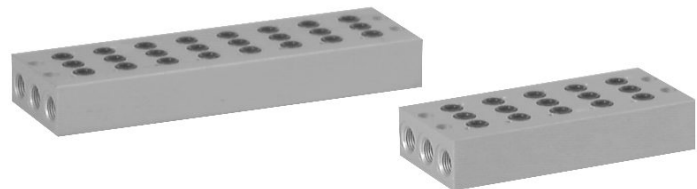
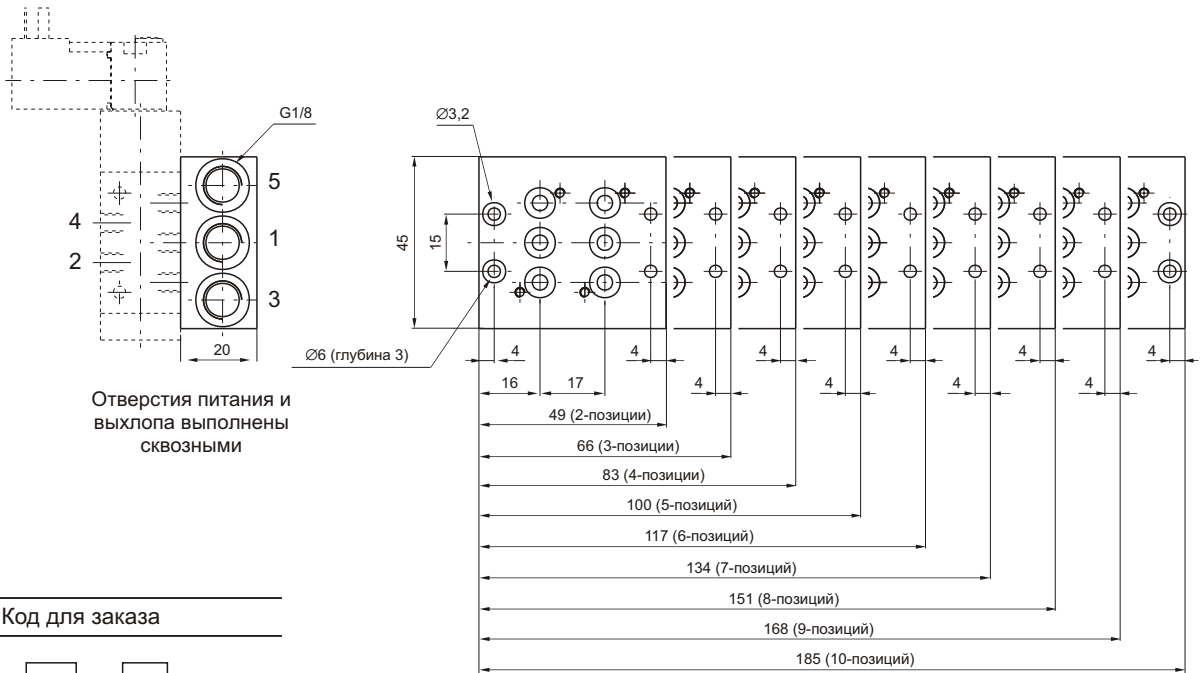
5/2



Минимальное рабочее давление 1,5 бара

Технические характеристики	Энергоноситель	Максимальное рабочее давление	Рабочая температура		Расход при P ₁ =6 бар с Δp=1 бар	Условный проход	Присоединение
	Отфильтрованный сжатый воздух с маслом или без		мин. -5°C	макс. +50°C			

Плиты для блочного монтажа



Плита поставляется в комплекте с уплотнительными кольцами и монтажными винтами для крепления распределителей.

Материал: анодированный алюминиевый сплав

Скоба

(для крепления блока распределителей на электротехническую шину DIN 46277/3)

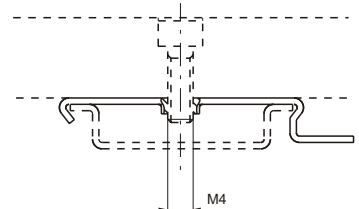
Код для заказа

800.00

Масса 5 г



Материал: сталь

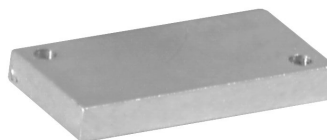


Заглушка на плиту

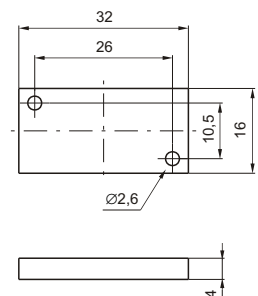
Код для заказа

805.00

Масса 15 г



Материал: анодированный алюминиевый сплав





Распределители плитного монтажа с пневматическим управлением. Серия 815. Присоединения $\varnothing 4$, M5.

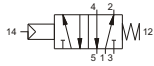


5/2

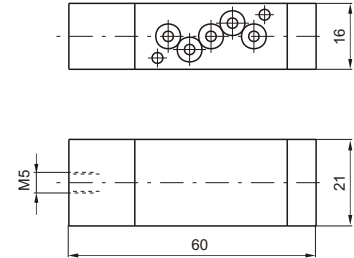
Пневмоуправление Пружинный возврат

Код для заказа

815.52.11.1



Масса 55 гр.



Распределитель поставляется в комплекте с уплотнительными кольцами и монтажными винтами для крепления к плите

Минимальное давление управления 2 бара

2

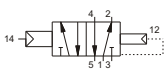
2

5/2

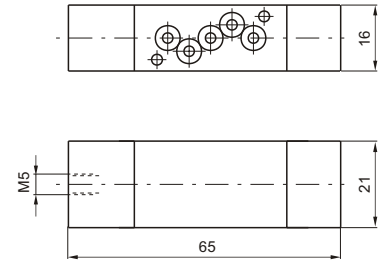
Одностороннее пневмоуправление дифференциальный пневмовозврат

Код для заказа

815.52.11.12



Масса 60 гр.



Распределитель поставляется в комплекте с уплотнительными кольцами и монтажными винтами для крепления к плите

Минимальное давление управления 2 бара

5/2

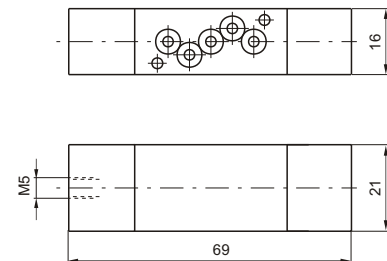
Двустороннее пневмоуправление

Код для заказа

815.52.11.11



Масса 65 г



Распределитель поставляется в комплекте с уплотнительными кольцами и монтажными винтами для крепления к плите

Минимальное давление управления 1,5 бара

Технические характеристики	Энергоноситель	Максимальное рабочее давление	Рабочая температура		Расход при $P_1=6$ бар с $\Delta p=1$ бар	Условный проход	Присоединение
	Отфильтрованный сжатый воздух с маслом или без		мин. -5°C	макс. +70°C			
		10 бар					



Распределители плитного монтажа с электропневматическим управлением. Серия 815. Присоединения $\varnothing 4$, M5.



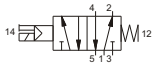
5/2

Электропневмоуправление пружинный возврат

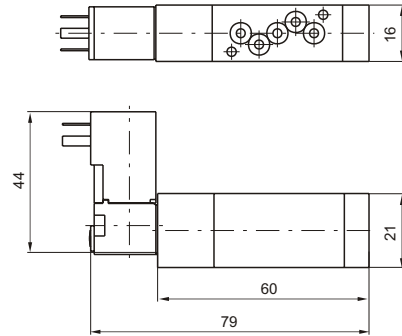
Код для заказа

815.52.0.1.*

* = коды напряжений
(см. страницу 2-10/1)



Масса 90 г



Минимальное рабочее давление 2 бара

Распределитель поставляется в комплекте с уплотнительными кольцами и монтажными винтами для крепления к плите

2

2

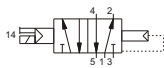
5/2

Электропневмоуправление Пневмовозврат

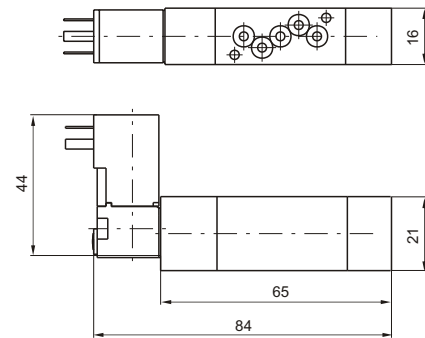
Код для заказа

815.52.0.12.*

* = коды напряжений
(см. страницу 2-10/1)



Масса 95 г



Минимальное рабочее давление 2 бара

Распределитель поставляется в комплекте с уплотнительными кольцами и монтажными винтами для крепления к плите

5/2

Двустороннее электропневмоуправление

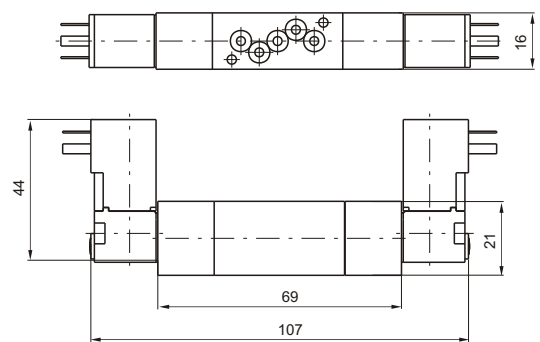
Код для заказа

815.52.0.0.*

* = коды напряжений
(см. страницу 2-10/1)



Масса 135 г



Минимальное рабочее давление 1,5 бара

Распределитель поставляется в комплекте с уплотнительными кольцами и монтажными винтами для крепления к плите

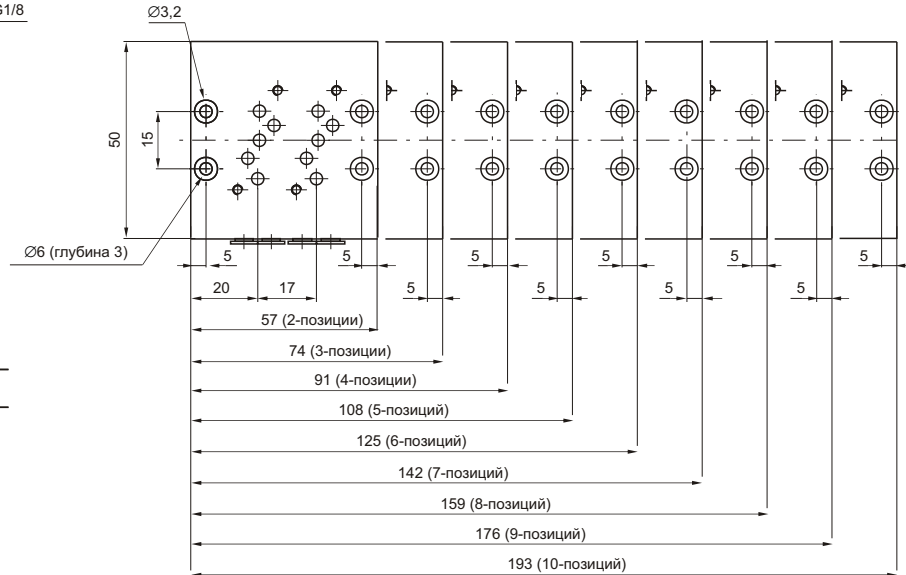
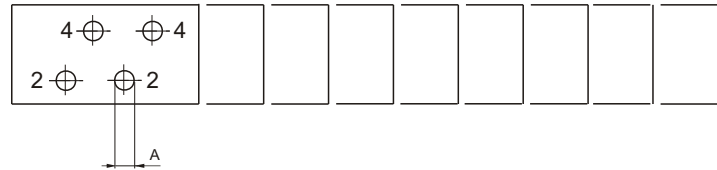
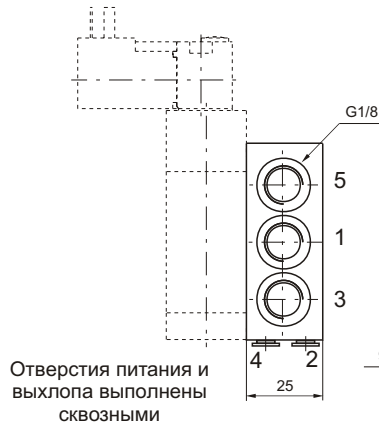
Технические характеристики	Энергоноситель	Максимальное рабочее давление	Рабочая температура		Расход при $P_1=6$ бар с $\Delta p=1$ бар	Условный проход	Присоединение
	Отфильтрованный сжатый воздух с маслом или без		10 бар	мин. -5°C			



Распределители плитного монтажа. Серия 815. Присоединения $\varnothing 4$, M5.



Плиты для блочного монтажа



Код для заказа

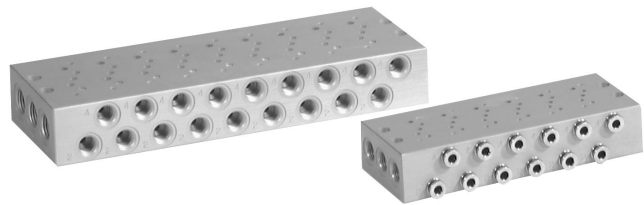
Выход А = Фитинг $\varnothing 4$

845 .
кол-во мест

Выход А = Резьба M5

855 .
кол-во мест

кол-во мест	Масса, г
02	175
03	230
04	280
05	340
06	390
07	440
08	495
09	545
10	600



Материал: анодированный алюминиевый сплав

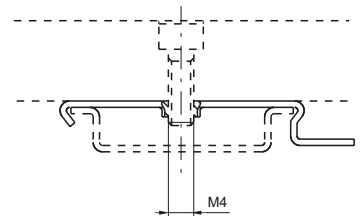
Скоба

(для крепления блока распределителей на электротехническую шину DIN 46277/3)

Код для заказа

800.00

Масса 5 г



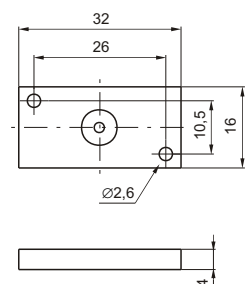
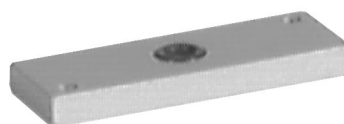
Материал: сталь

Заглушка на плиту

Код для заказа

815.00

Масса 15 г



Материал: анодированный алюминиевый сплав