

# RQ\*M\*-P

РАЗГРУЗОЧНЫЙ КЛАПАН  
С АВТОМАТИЧЕСКИМ ИЛИ  
ЭЛЕКТРОМАГНИТНЫМ УПРАВЛЕНИЕМ  
СБРОСОМ ДАВЛЕНИЯ  
(ДЛЯ КОНТУРОВ С ГИДРОАККУМУЛЯТОРОМ)  
СЕРИЯ 51

## RQRM\*-P

ДЛЯ ДИСТАНЦИОННОГО УПРАВЛЕНИЯ

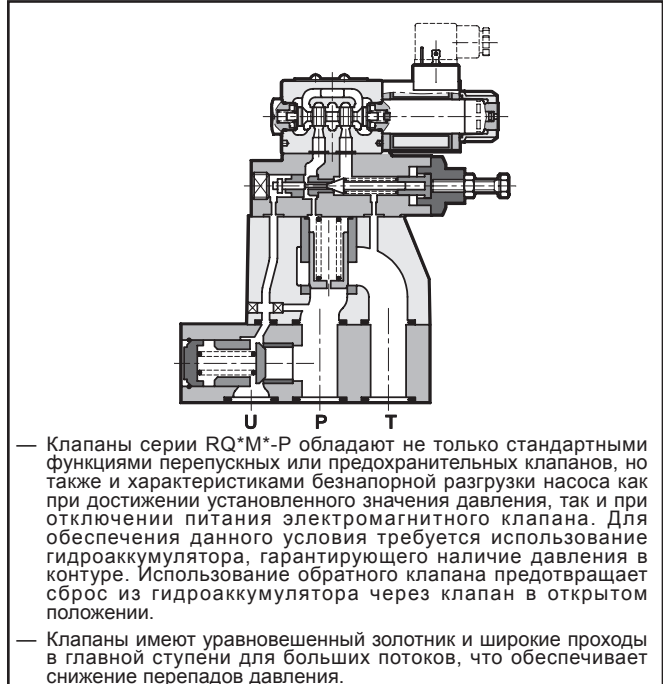
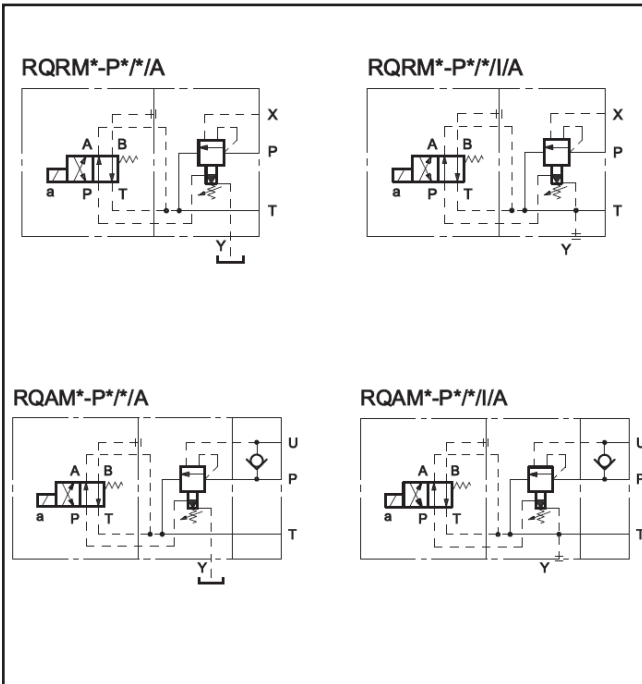
## RQAM\*-P

СО ВСТРОЕННЫМ ОБРАТНЫМ КЛАПАНОМ

МОНТАЖ НА ПРОМЕЖУТОЧНОЙ ПЛИТЕ

ОБОЗНАЧЕНИЯ НА ГИДРАВЛИЧЕСКИХ СХЕМАХ

ПРИНЦИП ДЕЙСТВИЯ



РАБОЧИЕ ХАРАКТЕРИСТИКИ		RQRM3-P	RQRM5-P	RQRM7-P	RQAM5-P	RQAM7-P
(для минерального масла вязкостью 36 сантистокс (сСт) при 50°C)						
Максимальное рабочее давление	бар	350			320	
Максимальный расход	л/мин	200	400	500	400	500
Диапазон температур окружающей среды	°C	-20 ... +50				
Диапазон температур жидкости	°C	-20 ... +80				
Диапазон вязкостей жидкости	сСт	10 ... 400				
Рекомендуемая вязкость	сСт	25				
Степень загрязнения жидкости		Класс 20/18/15 по ISO 4406:1999				
Рекомендуемая фильтрация	мкм (абсолютн.)	≤25				
Масса	кг	5	5,8	8	12	20,5

**ПРИМЕЧАНИЕ:** характеристики электромагнитного клапана серии DS3 - см. каталог 41 150



## 1 - ИДЕНТИФИКАЦИОННЫЙ КОД

R Q M - P / / A / / / 51 - K1 /

Разгрузочный клапан  
Управляемый сброс для контуров с гидроаккумулятором  
R = для дистанционного управления  
A = со встроенным обратным клапаном (невозможно для размера 3)

Электромагнитный клапан управления разгрузкой

Размер:

3 = (RQRM3-P) ISO 6264-06-09-\* -97 (CETOP R06)

5 = (RQRM5-P) ISO 6264-08-13-\* -97 (CETOP R08)

5 = (RQAM5-P)

7 = (RQRM7-P) ISO 6264-10-17-\* -97 (CETOP R10)

7 = (RQAM7-P)

Стыковой монтаж на промежуточной плите

Диапазон регулировки давления:

3 = до 70 бар 6 = до 320 бар (RQAM\*-P)  
5 = до 210 бар 6 = до 350 бар (RQRM\*-P)

1 = включение насоса при 85% установленного значения  
2 = включение насоса при 70% установленного значения

Снятие нагрузки при отключении соленоида

Примечание: стопорные кольца катушек и соответствующие кольца OR поставляются вместе с клапанами.

Серийный № (габаритные и монтажные размеры остаются неизменными для серий от 50 до 59)

M = регулировка при помощи ручки S I C B L O C (пропустить для вариантов с винтом с шестигранной головкой)

Уплотнения:

N = NBR (стандартно для минерального масла)  
V = Вайтон (для специальных типов жидкостей)

Электроразъем катушки по DIN 43650 (стандарт)

Электропитание: Постоянный ток

D12 = 12 В

D24 = 24 В

D48 = 48 В

D110 = 110 В

D220 = 220 В

D00 = Клапан без катушек (см. прим.)

Переменный ток

A24 = 24 В / 50Гц

A48 = 48 В / 50Гц

A110 = 110 В / 50Гц (120 В / 60Гц)

A230 = 230 В / 50Гц (240 В / 60Гц)

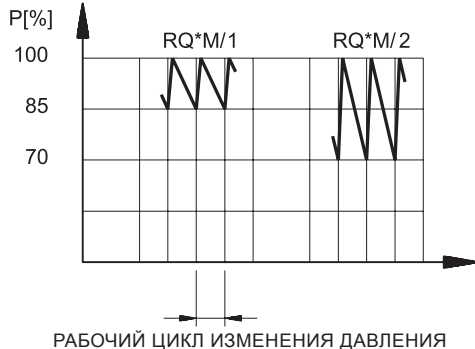
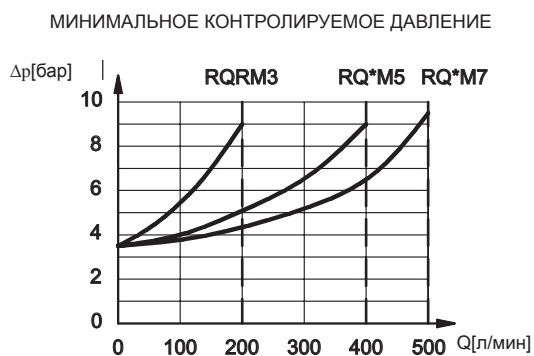
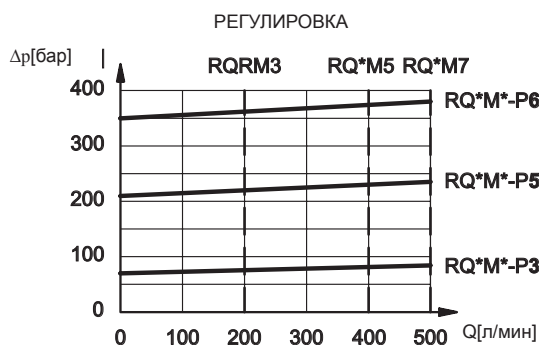
A00 = Клапан без катушек (см. прим.)

F110 = 110 В / 60Гц

F220 = 220 В / 60Гц

I = внутренний дренаж (невозможен в случае, если противодействие в магистрали слива составляет более 2 бар). Пропустить в случае использования внешнего дренажа.

## 2 - ДИАГРАММЫ ХАРАКТЕРИСТИК (значения получены при вязкости 36 сантистокс (сСт) при 50 °С)

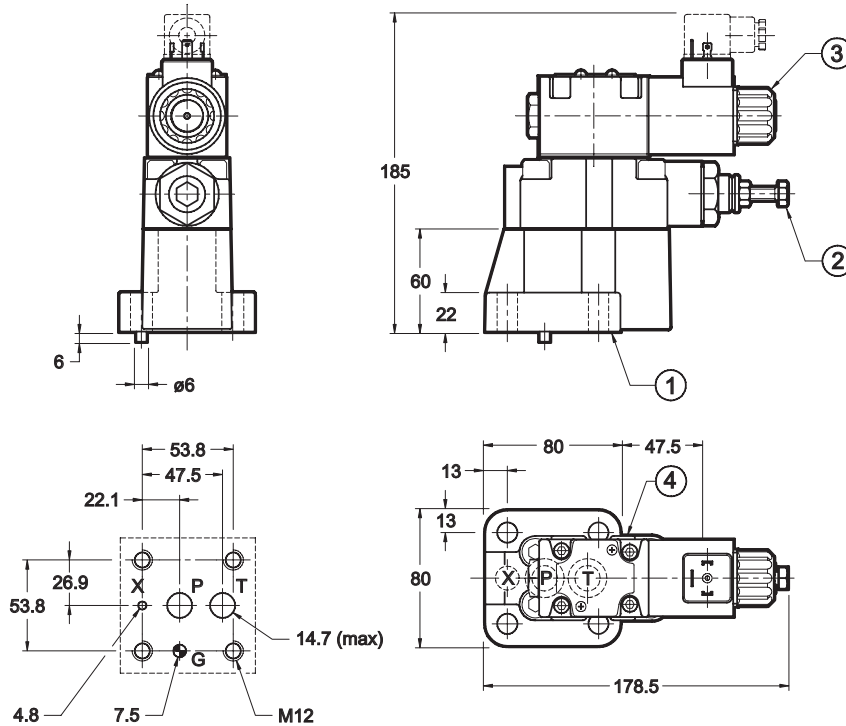


## 3 - ГИДРАВЛИЧЕСКИЕ ЖИДКОСТИ

Используйте гидравлические жидкости на основе минеральных масел типа HL или HM, в соответствии с ISO 6743-4. Для этих жидкостей используйте уплотнения из NBR (код N). Для жидкостей типа HFDR (фосфатные эфиры) используйте уплотнения FPM (код V). По поводу использования других типов жидкостей таких как HFA, HFB, HFC проконсультируйтесь в нашем отделе технической поддержки. Использование жидкостей при температуре свыше 80 °С приводит к ускоренному износу уплотнений и к ухудшению качества жидкости. Жидкость должна сохранять свои физические и химические характеристики неизменными.



## 4 - ГАБАРИТНЫЕ И МОНТАЖНЫЕ РАЗМЕРЫ RQRM3-P



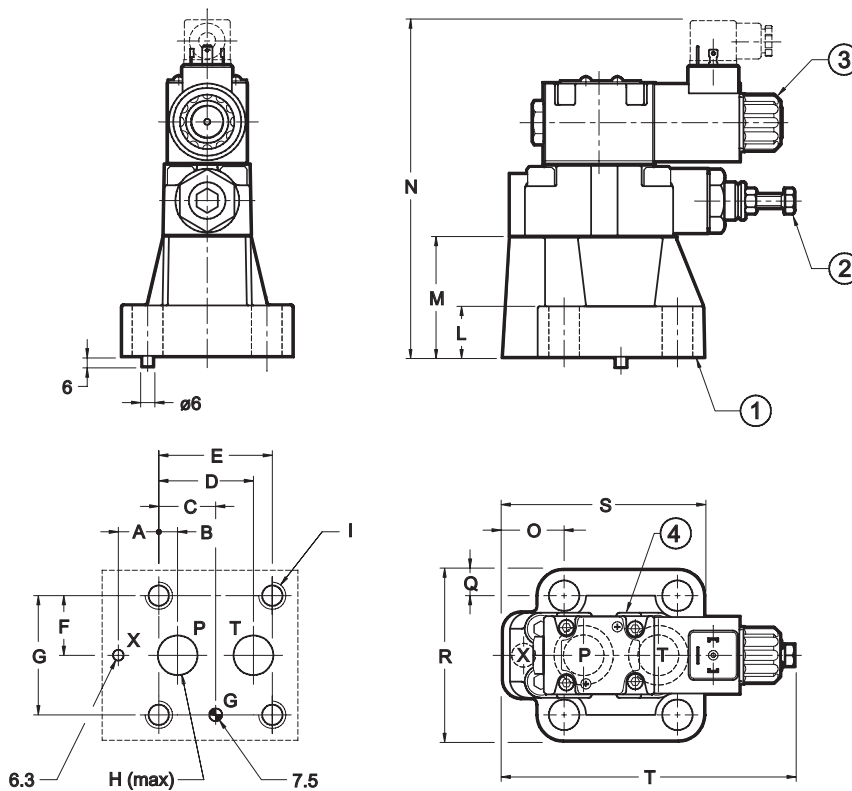
размеры в мм

1	Монтажная поверхность с уплотнительными кольцами (OR): 2 OR тип 123 1 OR тип 109
2	Винт регулировки давления с шестигранной головкой: гаечный ключ на 13. Для увеличения давления вращать по часовой стрелке
3	ISO 4401-03 (СЕТОР 03) электромагнитный клапан для снятия нагрузки
4	Отверстие внешнего дренажа Y 1/8" NPT

РЕКОМЕНДУЕМЫЕ  
КРЕПЕЖНЫЕ ВИНТЫ:  
4 винта M12x40  
Момент затяжки: 69 Нм

МОНТАЖНАЯ ПОВЕРХНОСТЬ: ISO 6264-06-09-\*-97 (СЕТОР 4.4.2-2-R06-350)

## 5 - ГАБАРИТНЫЕ И МОНТАЖНЫЕ РАЗМЕРЫ RQRM5-P и RQRM7-P



размеры в мм

1	Монтажная поверхность с уплотнительными кольцами (OR): <b>RQRM5</b> 2 OR тип 3118 1 OR тип 109 <b>RQRM7</b> 2 OR тип 4137 1 OR тип 109
2	Винт регулировки давления с шестигранной головкой: гаечный ключ на 13. Для увеличения давления вращать по часовой стрелке
3	ISO 4401-03 (СЕТОР 03) электромагнитный клапан для снятия нагрузки
4	Отверстие внешнего дренажа Y 1/8" NPT

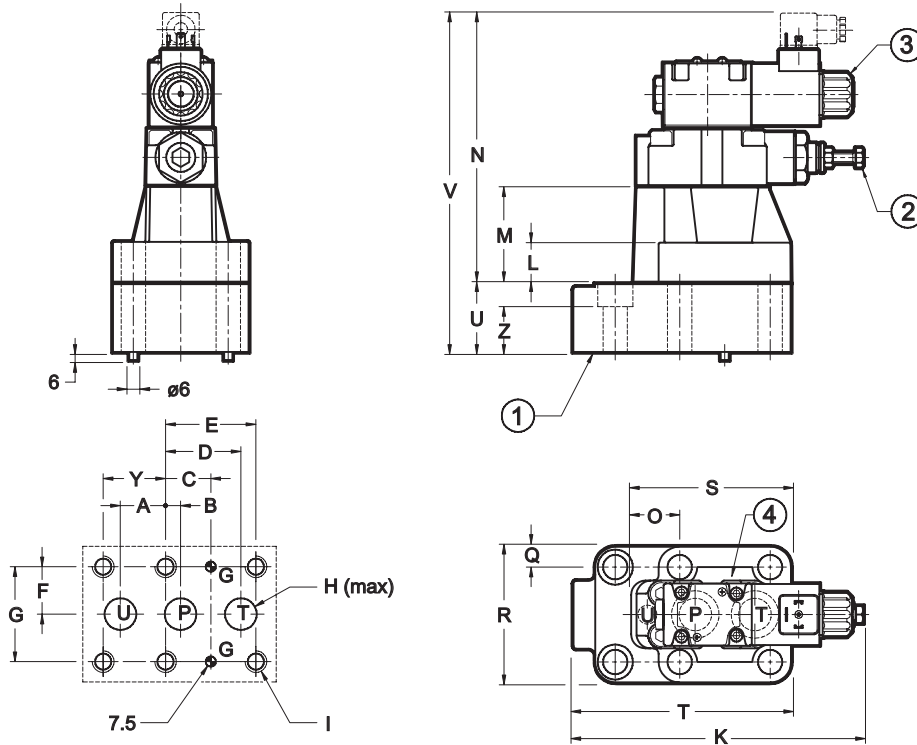
РЕКОМЕНДУЕМЫЕ  
КРЕПЕЖНЫЕ ВИНТЫ:  
**RQRM5**  
4 винта M16x50  
Момент затяжки: 170 Нм  
**RQRM7**  
4 винта M18x60  
Момент затяжки: 235 Нм

МОНТАЖНАЯ ПОВЕРХНОСТЬ	A	B	C	D	E	F	G	ØH	I	L	M	N	O	Q	R	S	T
<b>RQRM5-P</b> ISO 6264-08-13-*-97 (СЕТОР 4.4.2-2-R08-350)	23.8	11.1	33.4	55.6	66.7	35	70	23.4	M16	27	70	194	35.8	15	100	118	170
<b>RQRM7-P</b> ISO 6264-10-17-*-97 (СЕТОР 4.4.2-2-R10-350)	31.8	12.7	44.5	76.2	88.9	41.3	82.6	32	M18	35	80	204	44.1	18.7	120	152	180



## 6 - ГАБАРИТНЫЕ И МОНТАЖНЫЕ РАЗМЕРЫ RQAM5-P и RQAM7-P

размеры в мм



1	Монтажная поверхность с уплотнительными кольцами (OR): <b>RQAM5</b> 2 OR тип 3118 <b>RQAM7</b> 2 OR тип 4137
2	Винт регулировки давления с шестигранной головкой: гаечный ключ на 13. Для увеличения давления вращать по часовой стрелке
3	ISO 4401-03 (СЕТОР 03) электромагнитный клапан для снятия нагрузки
4	Отверстие внешнего дренажа $\text{Y } 1/8'' \text{ NPT}$

РЕКОМЕНДУЕМЫЕ  
КРЕПЕЖНЫЕ ВИНТЫ:  
**RQAM5**  
4 винта M16x100  
2 винта M16x55  
Момент затяжки: 170 Нм  
**RQAM7**  
4 винта M18x130  
2 винта M18x70  
Момент затяжки: 235 Нм

	A	B	C	D	E	F	G	$\varnothing H$	I	Y	L	M	N	O	Q	R	S	T	U	V	Z
<b>RQAM5-P</b>	33.3	11.1	33.4	55.6	66.7	35	70	23.4	M16	46	27	70	194	35.8	15	100	118	160	50	244	33.5
<b>RQAM7-P</b>	38	12.7	44.5	76.2	88.9	41.3	82.6	32	M18	50.8	35	80	204	44.1	18.7	120	152	218	66	270	48

### 7 - РЕГУЛИРОВОЧНАЯ РУЧКА

Клапаны серии RQ могут быть оснащены регулировочной ручкой SICBLOC. При использовании нажать и поворачивать ручку одновременно. Для заказа данного варианта исполнения добавить: /M (см. п. 1).

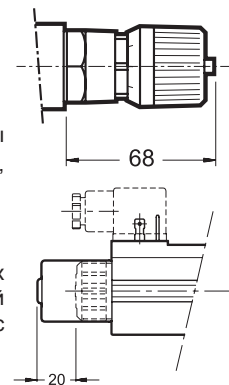
### 8 - ЭЛЕКТРОРАЗЪЕМЫ

Электромагнитные клапаны никогда не поставляются с электроразъемом. Электроразъемы должны приобретаться отдельно. Для определения типа электроразъема, который необходимо заказать, пожалуйста, смотрите каталог 49 000.

### 9 - КНОПКА РУЧНОГО УПРАВЛЕНИЯ С ЗАЩИТНЫМ РЕЗИНОВЫМ КОЛПАЧКОМ

В случаях, когда установка электромагнитного клапана подвергается воздействию атмосферных явлений или используется в тропическом климате, рекомендуется вариант исполнения с кнопкой ручного управления с защитным резиновым колпачком. Для заказа данного устройства добавить индекс /CM (см. п.1).

### 10 - МОНТАЖНЫЕ ПЛИТЫ (см. каталог 51 000)



	RQRM3-P	RQRM5-P	RQRM7-P	RQAM5-P	RQAM7-P
Тип плиты	PMRQ3-AI4G с задним расположением присоединительных отверстий	PMRQ5-AI5G с задним расположением присоединительных отверстий	PMRQ7-AI7G с задним расположением присоединительных отверстий	PMRQA5-AI5G с задним расположением присоединительных отверстий	PMRQA7-AI7G с задним расположением присоединительных отверстий
Размеры отверстий P, T, U	1/2" BSP	1" BSP	1"1/4 BSP	3/4" BSP	1"1/4 BSP
Размеры отверстия X	1/4" BSP	1/4" BSP	1/4" BSP	-	-

DUPLOMATIC OLEODINAMICA SpA

ПРЕДСТАВИТЕЛЬСТВО В РОССИИ ООО "ПНЕВМАКС"

20025 LEGNANO(MI), p. le Bozzi 1/ Via Edison  
Tel. 0331/472111-472236, Fax 0331/548328

Телефон: (495) 739-39-99 Факс: (495) 739-49-99  
mail@pneumax.ru www.pneumax.ru

КОПИРОВАНИЕ ЗАПРЕЩЕНО. КОМПАНИЯ ОСТАВЛЯЕТ ЗА СОБОЙ ПРАВО ВНОСИТЬ ИЗМЕНЕНИЯ В КАТАЛОГ.