



DIPLOMATIC
HYDRAULICS

RM4*-MP

МОНТАЖНАЯ ПЛИТА С ПЕРЕПУСКНЫМ ПРЕДОХРАНИТЕЛЬНЫМ КЛАПАНОМ СЕРИЯ 30

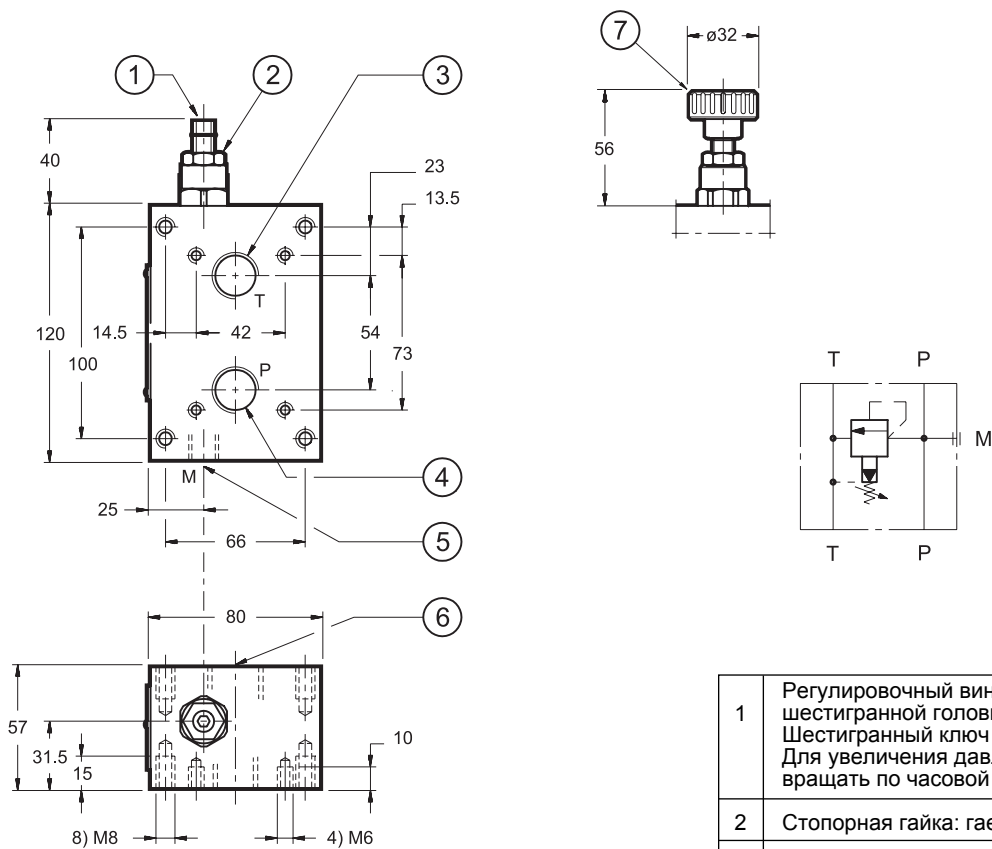
- Монтажная плита RM4*-MP включает в себя перепускной предохранительный клапан с резьбовыми присоединительными отверстиями P и T.
- Плита используется в качестве монтажной поверхности для модульных монтажных плит P2D и P4D на насосных станциях.
- Производится с четырьмя диапазонами регулировки давления (до 350 бар).
- Обычно оснащается регулировочным винтом с потайной шестигранной головкой, стопорной гайкой и ограничителем предельно допустимой регулировки.

РЕЗЬБОВЫЕ ПРИСОЕДИНИТЕЛЬНЫЕ ОТВЕРСТИЯ

p max 350 бар

Q max 100 л/мин

1 - ГАБАРИТНЫЕ И МОНТАЖНЫЕ РАЗМЕРЫ



размеры в мм

Масса: 3,8 кг

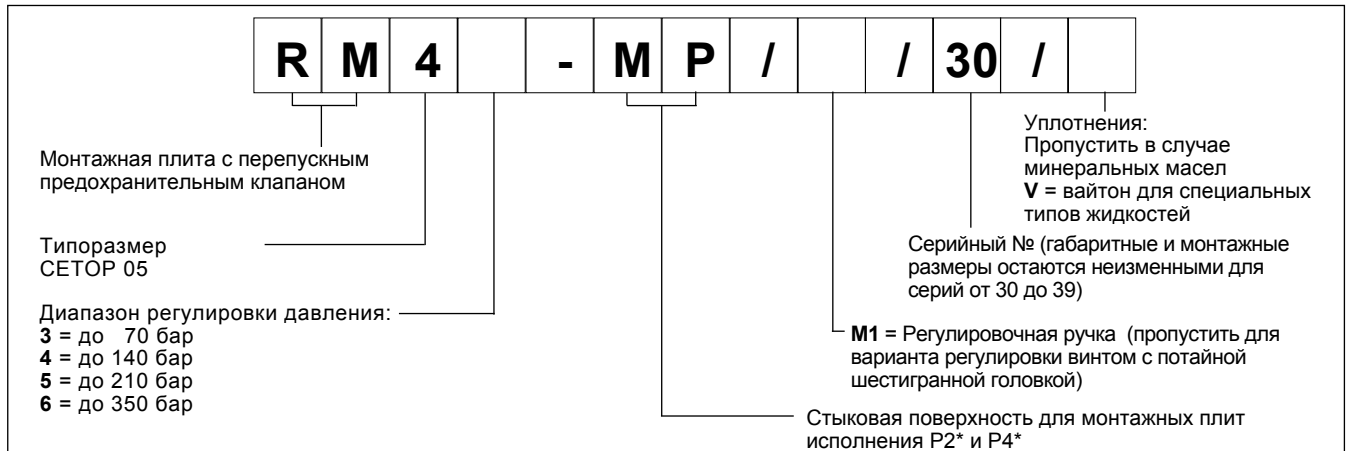
1	Регулировочный винт с потайной шестигранной головкой. Шестигранный ключ 5. Для увеличения давления вращать по часовой стрелке.
2	Стопорная гайка: гаечный ключ 17
3	Сливное отверстие 1/2" BSP
4	Напорное отверстие 1/2" BSP (с двух сторон).
5	Присоединительное отверстие манометра 1/4" BSP
6	Сливное отверстие 3/4" BSP (сторона обращенная к баку).
7	Регулировочная ручка



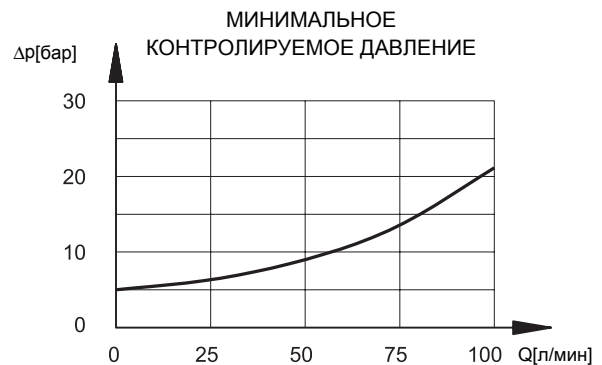
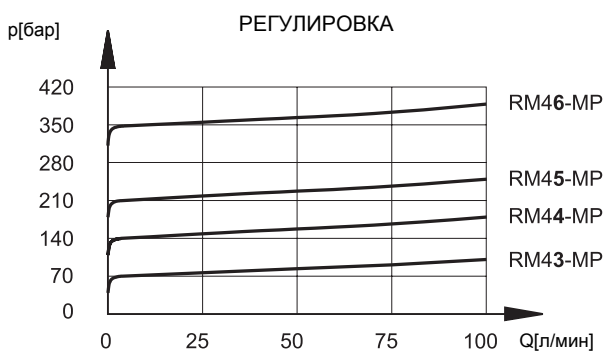
RM4*-MP

СЕРИЯ 30

1 - ИДЕНТИФИКАЦИОННЫЙ КОД



2 - ДИАГРАММЫ ХАРАКТЕРИСТИК (значения получены при вязкости 36 сантистокс (сСт) при 500°C)



3 - ГИДРАВЛИЧЕСКИЕ ЖИДКОСТИ

Используйте гидравлические жидкости на основе минеральных масел с добавлением применимых антивспенивателей и антиоксидантов. По поводу использования других типов жидкостей (водно-гликолевые растворы, фосфатные эфиры и т.п.) проконсультируйтесь в нашем отделе технической поддержки.

 DIPLOMATIC HYDRAULICS	DIPLOMATIC OLEODINAMICA SpA 20025 LEGNANO (MI) - P.le Bozzi, 1 / Via Edison Tel. 0331/472111-472236 - Fax 0331/548328	ПРЕДСТАВИТЕЛЬСТВО в РОССИИ ЗАО "КВАНТА" 125212, г. Москва, Кронштадтский бульвар, д.7, офис 12 Телефон: (095) 739-39-99 Факс: (095) 739-49-99 mail@kvanta.net www.kvanta.net
----------------------------------	--	---