

**P2\***

## МОДУЛЬНЫЕ МОНТАЖНЫЕ ПЛИТЫ ДЛЯ КЛАПАНОВ ПО СЕТОР 03

Модульные монтажные плиты данной серии предназначены для создания гидравлических систем и могут быть непосредственно использованы на насосных станциях либо на других секциях оборудования.

Сборка монтажных плит производится посредством 4 стяжных шпилек и межплитных уплотнений, встроенных в плиту.

Указанный выше вариант монтажа позволяет создавать компактные узлы (включая напорный и выпускной коллекторы): задняя сторона каждой монтажной плиты используется для подсоединения коммуникаций, а передняя - для установки клапанов серии СЕТОР 03.

Возможна также сборка сложных систем с использованием модульных клапанов.

Рекомендуемый вариант монтажа плит P2\* на насосных станциях - крепление с вертикальным расположением главной оси для размещения пучка труб, подключенных к сетям, в два вертикальных ряда; тем не менее, монтаж не ограничивается данной конфигурацией.

**p max 350 бар****Q max 50 л/мин**

Технические характеристики			
Максимальное рабочее давление	- отверстия P-A-B - отверстие T	бар бар	См. п. 11 140
Максимальный расход		л/мин	50
Размеры отверстий:	отверстие P (давление) отверстие T (дренаж) отверстие T (дренаж) отверстие A/B	BSP BSP BSP BSP	3/8" 1/2" 3/8" 3/8"
Диапазон температур окружающей среды		°C	-20 ч +50
Диапазон температур жидкостей		°C	-20 ч +80
Диапазон вязкостей жидкости		сСт	10 ч 400
Рекомендуемая фильтрация		сСт	25
Степень загрязнения жидкости			Класс 10 по NAS 1638

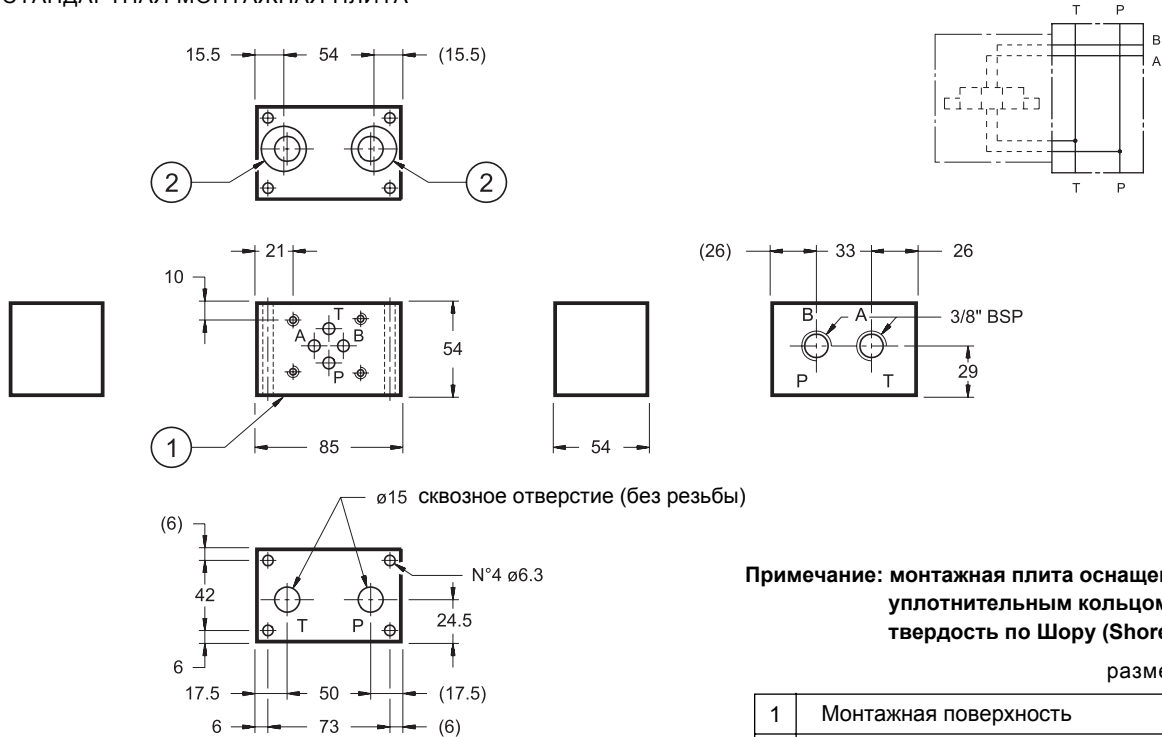
**1 - ИДЕНТИФИКАЦИОННЫЙ КОД**

<div style="display: flex; justify-content: space-around; border: 1px solid black; padding: 5px;"> <span style="border: 1px solid black; padding: 2px 10px;">P</span> <span style="border: 1px solid black; padding: 2px 10px;">2</span> <span style="border: 1px solid black; padding: 2px 10px;">D</span> <span style="border: 1px solid black; padding: 2px 10px;">-</span> <span style="border: 1px solid black; padding: 2px 10px;">/</span> <span style="border: 1px solid black; padding: 2px 10px;">21</span> </div>	<p>Монтажная плита</p> <p>Типоразмер для клапанов СЕТОР 03</p> <p>Одноместная плита</p>	<p>Серийный № (габаритные и монтажные размеры остаются неизменными для серий от 20 до 29 и от 30 до 39)</p> <p>Варианты исполнения: (пропустить для стандартной соединительной плиты P2D/21)</p> <p><b>F</b> = с резьбовыми отверстиями P-T и дополнительным напорным отверстием.</p> <p><b>I</b> = промежуточная с резьбовыми крепежными отверстиями для уменьшения длины шпилек и дополнительным напорным отверстием.</p> <p><b>Z</b> = предназначена для установки редуцирующего клапана MZD.</p>
<p><b>ПРИМЕЧАНИЕ: идентификационный код монтажных плит P2*-M*/33 см. в п. 6</b></p>		



2 - ГАБАРИТНЫЕ И МОНТАЖНЫЕ РАЗМЕРЫ P2D/21 (код 15600121)

СТАНДАРТНАЯ МОНТАЖНАЯ ПЛИТА



Примечание: монтажная плита оснащена уплотнительным кольцом NBR, твердость по Шору (Shore) 90

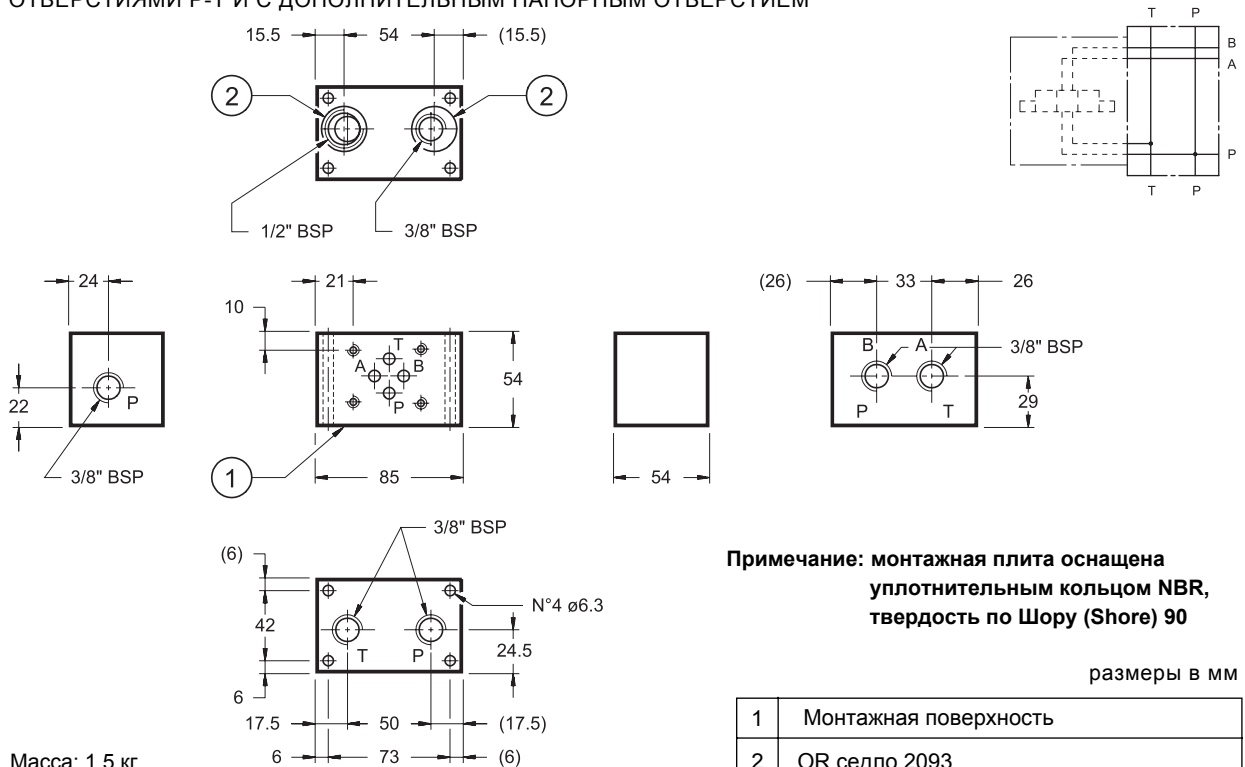
размеры в мм

1	Монтажная поверхность
2	Упл. кольцо (OR) седла 2093

Масса: 1,5 кг

3 - ГАБАРИТНЫЕ И МОНТАЖНЫЕ РАЗМЕРЫ P2D-F/21 (код 1560122)

МОНТАЖНАЯ ПЛИТА С РЕЗЬБОВЫМИ ПРИСОЕДИНИТЕЛЬНЫМИ ОТВЕРСТИЯМИ P-T И С ДОПОЛНИТЕЛЬНЫМ НАПОРНЫМ ОТВЕРСТИЕМ



Примечание: монтажная плита оснащена уплотнительным кольцом NBR, твердость по Шору (Shore) 90

размеры в мм

1	Монтажная поверхность
2	OR седло 2093

Масса: 1,5 кг



P2\*

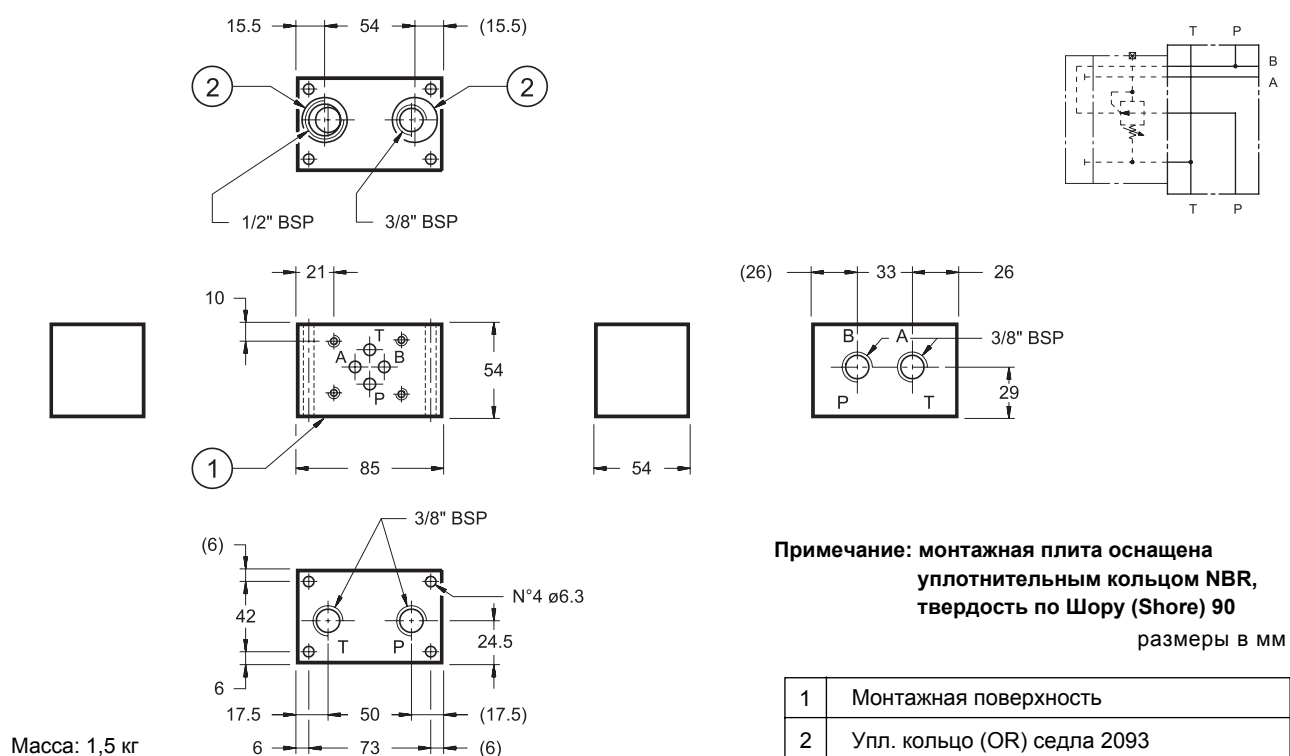
#### 4 - ГАБАРИТНЫЕ И МОНТАЖНЫЕ РАЗМЕРЫ P2D-I/21 (код 1560123)

ПРОМЕЖУТОЧНАЯ СОЕДИНИТЕЛЬНАЯ ПЛИТА С РЕЗЬБОВЫМИ КРЕПЕЖНЫМИ ОТВЕРСТИЯМИ  
ДЛЯ УМЕНЬШЕНИЯ ДЛИНЫ СТЕРЖНЯ И ДОПОЛНИТЕЛЬНЫМ НАПОРНЫМ ОТВЕРСТИЕМ



#### 5 - ГАБАРИТНЫЕ И МОНТАЖНЫЕ РАЗМЕРЫ P2D-Z/21 (код 1560125)

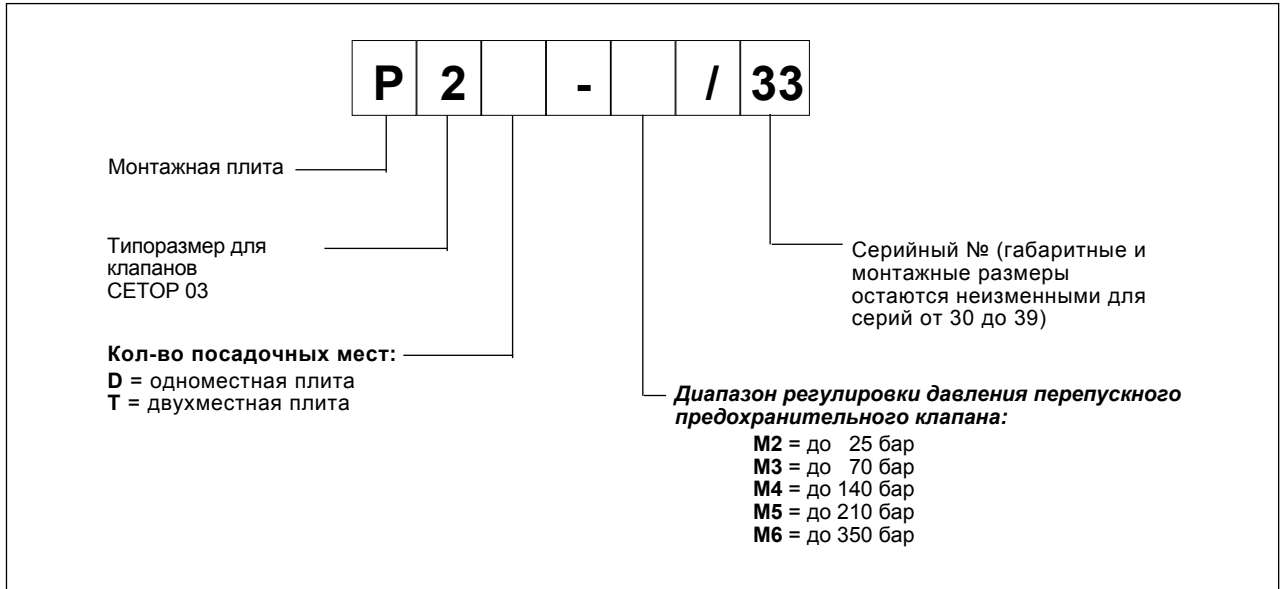
ПЛИТА, ПРЕДНАЗНАЧЕННАЯ ДЛЯ УСТАНОВКИ РЕДУКЦИОННОГО КЛАПАНА MZD



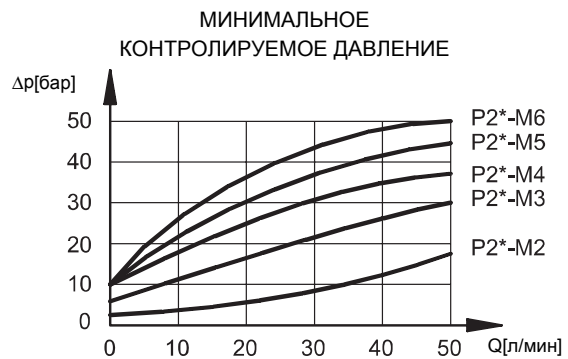
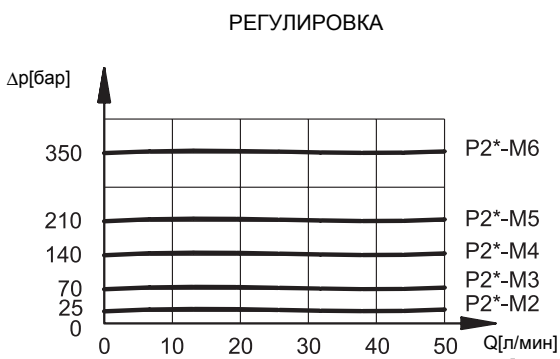


# P2\*

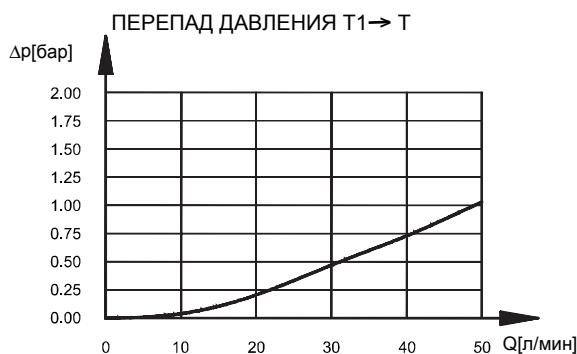
## 6 - ИДЕНТИФИКАЦИОННЫЙ КОД - монтажные плиты со встроенным клапаном регулировки давления



## 7 - ДИАГРАММЫ ХАРАКТЕРИСТИК ДЛЯ МОНТАЖНЫХ ПЛИТ СЕРИИ P2D-M\* И P2T-M\* СО ВСТРОЕННЫМ ПЕРЕПУСКНЫМ ПРЕДОХРАНИТЕЛЬНЫМ КЛАПАНОМ (значения получены при вязкости 36 сантистокс (сСт) при 500°C)



перепады давления между P и T при установке регулировочного винта в начало диапазона (минимальное контролируемое давление)

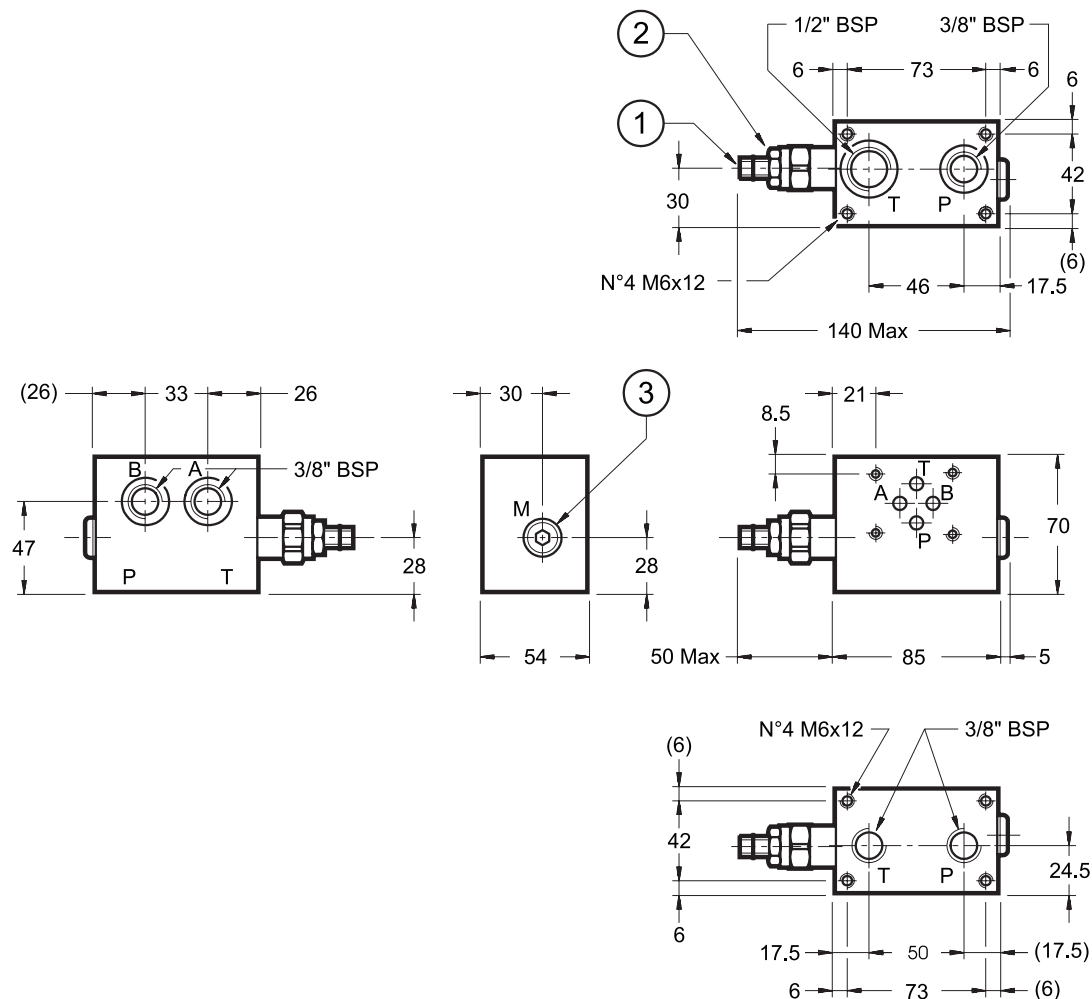




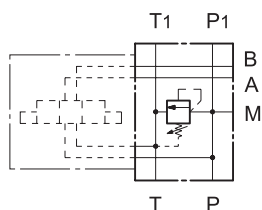
P2\*

## 6 - ГАБАРИТНЫЕ И МОНТАЖНЫЕ РАЗМЕРЫ P2D-M\*/ 33

ОДНОМЕСТНАЯ МОНТАЖНАЯ ПЛИТА СО ВСТРОЕННЫМ ПЕРЕПУСКНЫМ  
ПРЕДОХРАНИТЕЛЬНЫМ КЛАПАНОМ



### ОБОЗНАЧЕНИЕ НА ГИДРАВЛИЧЕСКИХ СХЕМАХ



размеры в мм

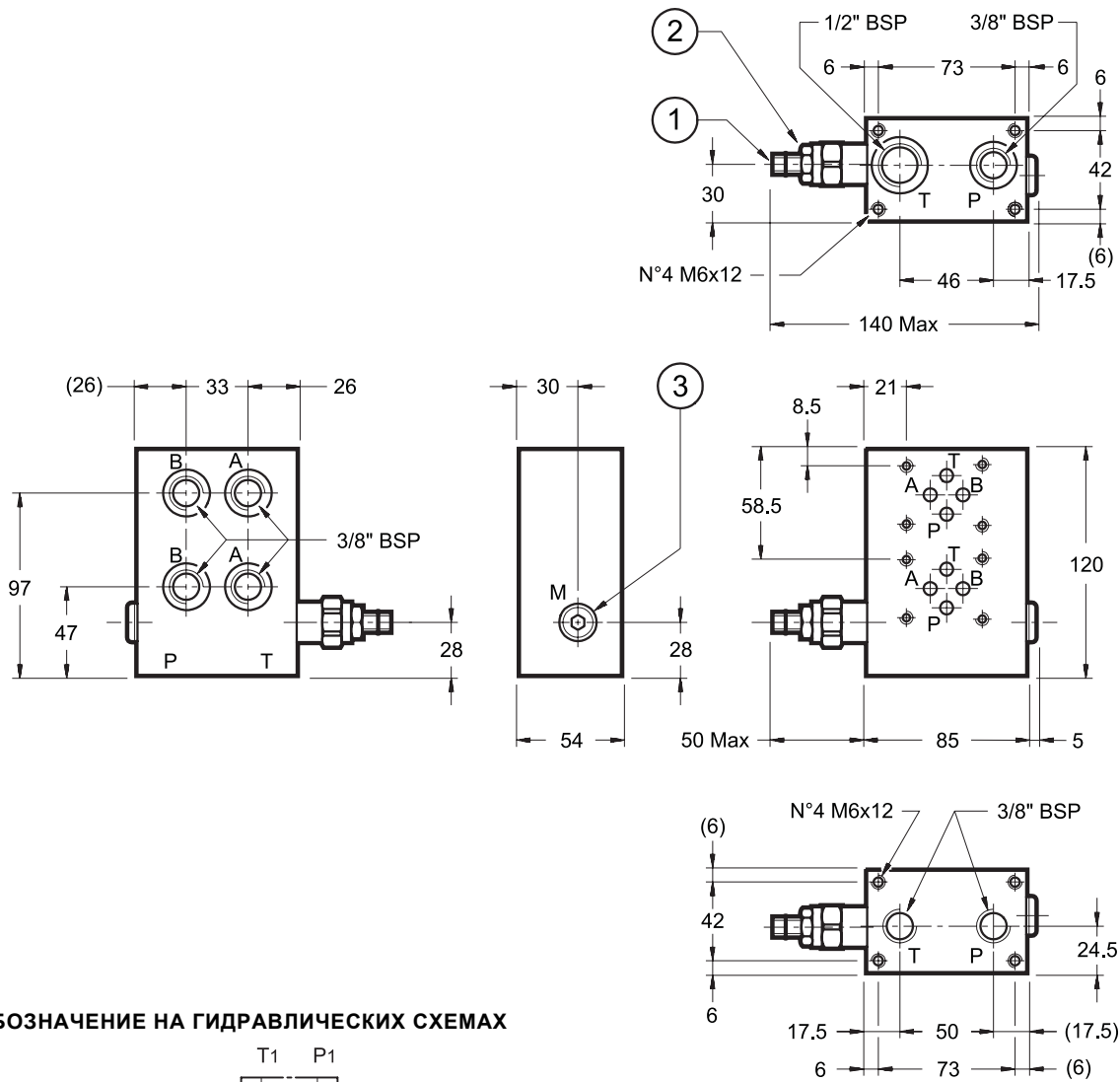
1	Регулирующий винт с потайной шестигранной головкой: шестигранный ключ 6 Для увеличения давления вращать по часовой стрелке.
2	Стопорная гайка: гаечный ключ 19
3	Присоединительное отверстие для манометра 1/4" BSP с заглушкой

Масса: 2,5 кг

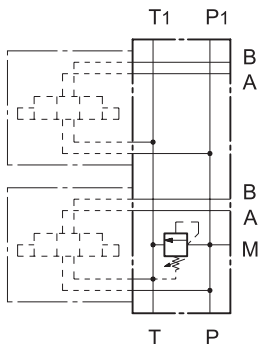


7 - ГАБАРИТНЫЕ И МОНТАЖНЫЕ РАЗМЕРЫ P2T-M\*/ 33

ДВУХМЕСТНАЯ МОНТАЖНАЯ ПЛИТА СО ВСТРОЕННЫМ ПЕРЕПУСКНЫМ ПРЕДОХРАНИТЕЛЬНЫМ КЛАПАНОМ



ОБОЗНАЧЕНИЕ НА ГИДРАВЛИЧЕСКИХ СХЕМАХ



размеры в мм

1	Регулировочный винт с потайной шестигранной головкой: шестигранный ключ 6 Для увеличения давления вращать по часовой стрелке.
2	Стопорная гайка: гаечный ключ 19
3	Присоединительное отверстие для манометра 1/4" BSP с заглушкой

Масса: 5 кг



P2\*

## 10 - ГИДРАВЛИЧЕСКИЕ ЖИДКОСТИ

Используйте гидравлические жидкости на основе минеральных масел с добавлением применимых антивспенивателей и антиоксидантов. По поводу использования других типов жидкостей (водно-гликолевые растворы, фосфатные эфиры и т.д.) проконсультируйтесь в нашем отделе технической поддержки.

## 11 - ОГРАНИЧЕНИЕ ДАВЛЕНИЯ В КАНАЛЕ P

В зависимости от прочности стяжных шпилек и числа монтажных плит необходимо обратить внимание на максимальное давление в канале P для исключения выдавливания уплотнительных колец.

Число монтируемых плит	Шпилька с резьбой по всей длине, класс B7 DIN 975	Шпилька с резьбовыми концами, класс 8.8 UNI 5911	Шпилька с резьбовыми концами, класс 12.9
2	350 бар	350 бар	350 бар
3	300 бар	350 бар	350 бар
4	250 бар	300 бар	350 бар
5	200 бар	250 бар	300 бар
6	150 бар	200 бар	250 бар
Момент затяжки шпильки	8 Нм	8 Нм	12 Нм



P2\*

<p><b>DIPLOMATIC HYDRAULICS</b></p>	<p><b>DIPLOMATIC OLEODINAMICA SpA</b> 20025 LEGNANO (MI) - P.le Bozzi, 1 / Via Edison Tel. 0331/472111-472236 - Fax 0331/548328</p>	<p><b>ПРЕДСТАВИТЕЛЬСТВО в РОССИИ ЗАО "КВАНТА"</b> 125212, г. Москва, Кронштадтский бульвар, д.7, офис 12 Телефон: (095) 739-39-99 Факс: (095) 739-49-99 mail@kvanta.net      www.kvanta.net</p>
---	---	---