



# SD4M

## КЛАПАН ПОСЛЕДОВАТЕЛЬНОСТИ ПРЯМОГО ДЕЙСТВИЯ СЕРИЯ 50

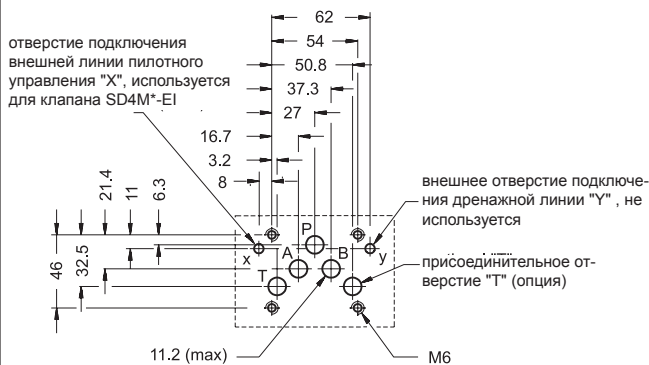
### МОДУЛЬНОЕ ИСПОЛНЕНИЕ СЕТОР 05

**P**макс 320 бар

**Q**макс (см. таблицу номинальных значений рабочих параметров)

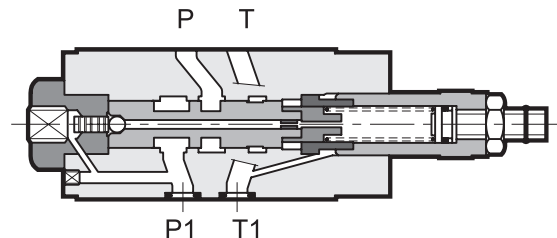
### МОНТАЖНАЯ СХЕМА

СЕТОР 4.2-4-R05  
ISO/CD 4401-05



Внутренний пилотный вариант данного клапана может устанавливаться по монтажной схеме типа СЕТОР 05 или R05 (в последнем варианте отверстия X и Y не используются).

### ПРИНЦИП ДЕЙСТВИЯ



—Клапан SD4M является клапаном последовательности прямого действия золотникового типа в модульном исполнении с монтажной поверхностью, соответствующей стандартам СЕТОР и ISO. Обычно он используется для управления двумя и более исполнительными механизмами последовательно. В нормальном положении он обычно закрыт и на золотник с одной стороны действует сила давления небольшого поршня, на который воздействует давление в магистрали P1, а с другой - регулировочная пружина. Когда давление в магистрали P1 достигает значения, установленного с помощью пружины, клапан открывается и позволяет жидкости проходить в контролируемую магистраль (P). Клапан остается открытым до тех пор, пока давление в контуре не упадет ниже заданного значения.

—Клапан выполнен в двух вариантах, с внутренним и внешним управлением. В последнем варианте отверстие управления «X» соответствует монтажной схеме СЕТОР 4.2-4-R05.

—Данный клапан может быть быстро, без использования труб, смонтирован с электромагнитными клапанами DS5 (см. каталог 41 310).

—Обычно клапан поставляется в исполнении с регулировочным винтом с внутренней шестигранной головкой, стопорной гайкой и ограничителем максимального хода регулирования.

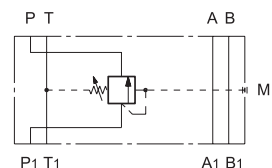
### ТЕХНИЧЕСКИЕ ХАРАКТЕРИСТИКИ

(для минерального масла вязкостью 36 сантистокс (сСт) при 50°C)

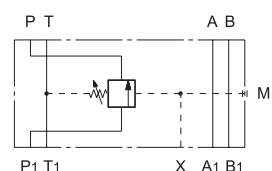
Максимальное рабочее давление	бар	350
Максимальное давление в отверстиях T	бар	10
Максимальный расход в магистралях регулируемого расхода	л/мин	50
Максимальный расход в свободных магистралях	л/мин	75
Максимальный расход в свободных магистралях	°C	-20 ... +50
Дренажный расход	°C	-20 ... +80
Диапазон вязкостей жидкости	сСт	10 ... 400
Рекомендуемая вязкость	сСт	25
Допустимый уровень загрязнения жидкости	Класс 10 по NAS 1638	
Масса:	кг	2,7

### ОБОЗНАЧЕНИЕ НА ГИДРАВЛИЧЕСКИХ СХЕМАХ

SD4M\*



SD4M\*-EI





## 1 - ИДЕНТИФИКАЦИОННЫЙ КОД

S	D	4	M	-	/	/	50	/	
---	---	---	---	---	---	---	----	---	--

Клапан последовательности прямого действия

Размер СЕТОР 05

Модульное исполнение

Диапазон регулирования давления:  
 3 = до 70 бар  
 4 = до 140 бар  
 5 = до 210 бар

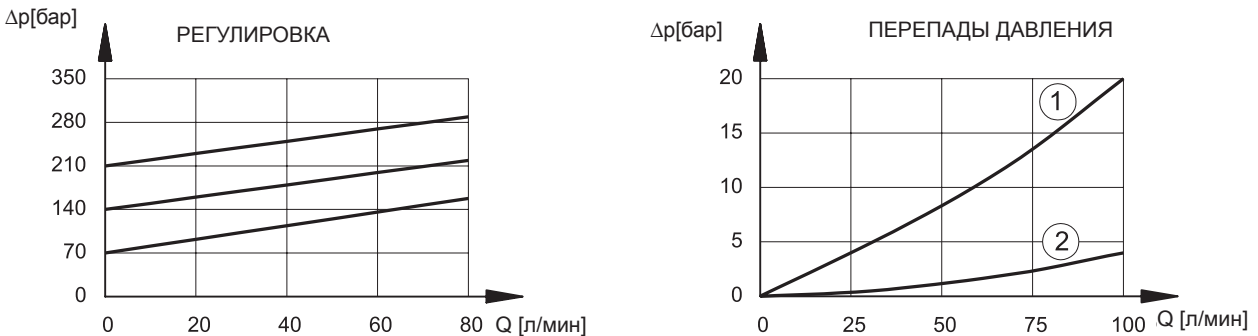
Уплотнения:  
 - пропустить для минеральных масел  
 - V = вайтон (для специальных типов жидкостей)

Номер серии (габаритные и монтажные размеры остаются неизменными для серий с 50 по 59)

M1 = регулировочная ручка (пропустить, если регулировка осуществляется с помощью винта с шестигульной головкой)

EI = вариант с внешним управлением (положение отверстия «X» соответствует монтажной схеме СЕТОР 4.2-4-R05) (пропустить для стандартного варианта с внутренним управлением)

## 2 - ДИАГРАММЫ ХАРАКТЕРИСТИК (значения получены при консистенции 36 сСт при 50°C)



## 3 - ГИДРАВЛИЧЕСКИЕ ЖИДКОСТИ

Используйте гидравлические жидкости на основе минеральных масел с добавлением применимых антивспенивателей и антиоксидантов. По поводу использования других типов жидкостей (водно-гликолевые растворы, фосфатные эфиры и т.п.) проконсультируйтесь, пожалуйста, в нашем отделе технической поддержки.

## 4 - ГАБАРИТНЫЕ И МОНТАЖНЫЕ РАЗМЕРЫ

размеры в мм

1	Стопорная гайка. Гаечный ключ 17мм.
2	Регулировочный винт с внутренней шестигранной головкой. Гаечный ключ 5мм. Для увеличения давления вращать по часовой стрелке.
3	Монтажная поверхность с уплотнительными кольцами: 5 шт. типа OR2050 1 шт. типа OR2037 (только для SD4M*-EI)
4	Присоединительное отверстие манометра 1/4" BSP.
5	Ручка регулировки: M1

DIPLOMATIC OLEODINAMICA SpA

ПРЕДСТАВИТЕЛЬСТВО В РОССИИ ООО "ПНЕВМАКС"

20025 LEGNANO(MI), p. le Bozzi 1/ Via Edison  
Tel. 0331/472111-472236, Fax 0331/548328

Телефон: (495) 739-39-99 Факс: (495) 739-49-99  
mail@pneumax.ru www.pneumax.ru

КОПИРОВАНИЕ ЗАПРЕЩЕНО. КОМПАНИЯ ОСТАВЛЯЕТ ЗА СОБОЙ ПРАВО ВНОСИТЬ ИЗМЕНЕНИЯ В КАТАЛОГ.