

# Z4M

## РЕДУКЦИОННЫЙ КЛАПАН С ПИЛОТНЫМ УПРАВЛЕНИЕМ СЕРИЯ 50

### МОДУЛЬНОЕ ИСПОЛНЕНИЕ СЕТОР 05

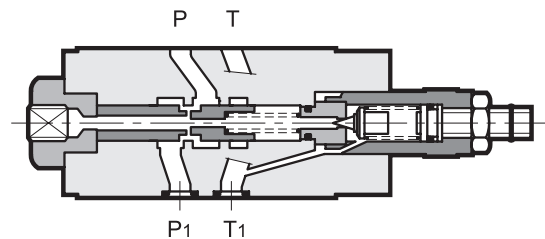
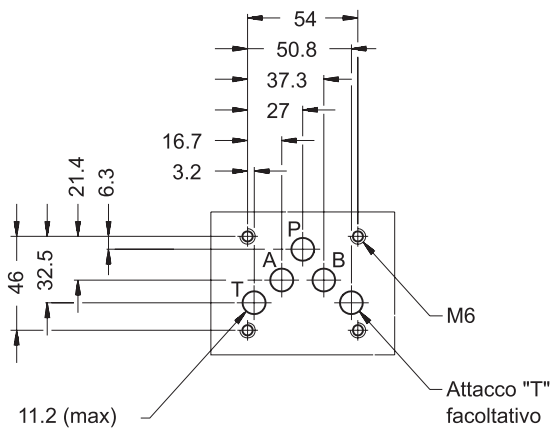
**Р<sub>макс</sub>** 320 бар

**Q<sub>макс</sub>** (см. таблицу номинальных значений рабочих параметров)

### ПРИНЦИП ДЕЙСТВИЯ

### МОНТАЖНАЯ СХЕМА

СЕТОР 4.2-4-05  
ISO/CD 4401-05



—Клапан Z4M является редукционным клапаном с пилотным управлением в модульном исполнении с монтажной поверхностью, соответствующей стандартам СЕТОР и ISO.

—Данный клапан используется для снижения давления в ответвлениях вторичного контура, обеспечивая тем самым стабильность давления, даже при изменении расхода жидкости, проходящей через клапан.

—Он может быть быстро смонтирован с направляющими клапанами DS5 (см. каталог 41 310) без использования труб.

—Обычно клапан поставляется в исполнении с регулировочным винтом с внутренней шестигранной головкой, стопорной гайкой и ограничителем максимального хода регулирования.

—Имеется четыре варианта с различными диапазонами регулирования давления до 320 бар.

### КОНФИГУРАЦИИ (смотрите таблицу обозначений на гидравлических схемах)

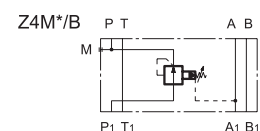
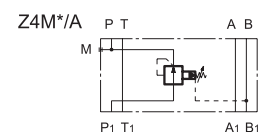
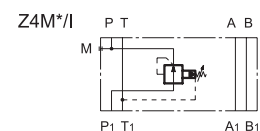
- Z4M\*-I: снижение давления в магистрали P - дренаж соединен с магистралью T.
- Z4M\*-A: снижение давления в магистрали A и полное давление в магистрали B.
- Z4M\*-B: снижение давления в магистрали B и полное давление в магистрали A.

### ТЕХНИЧЕСКИЕ ХАРАКТЕРИСТИКИ

(для минерального масла вязкостью 36 сантистокс (сСт) при 50°C)

Максимальное рабочее давление	бар	350
Максимальный расход в магистрали регулируемого расхода P	л/мин	80
Максимальный расход в свободных магистралях	л/мин	100
Дренажный расход	л/мин	< 0,7
Максимальный расход в свободных магистралях	°C	-20 ... +50
Дренажный расход	°C	-20 ... +80
Диапазон вязкостей жидкости	сСт	10 ... 400
Рекомендуемая вязкость	сСт	25
Рекомендуемая очистка	мкм (абсолют.)	< 25
Допустимый уровень загрязнения жидкости	Класс 10 по NAS 1638	
Масса:	кг	2,7

### ОБОЗНАЧЕНИЕ НА ГИДРАВЛИЧЕСКИХ СХЕМАХ

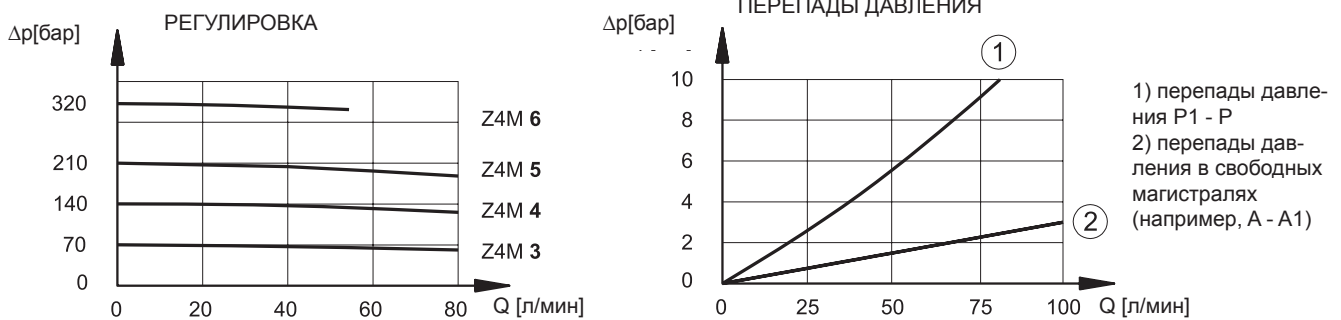




## 1 - ИДЕНТИФИКАЦИОННЫЙ КОД



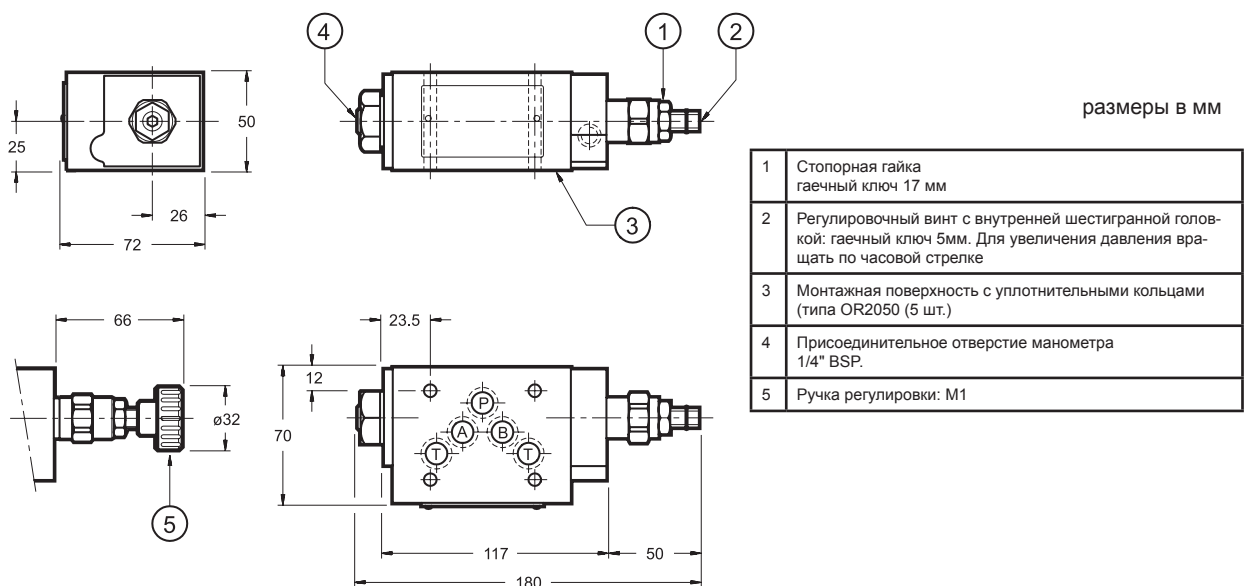
## 2 - ДИАГРАММЫ ХАРАКТЕРИСТИК (значения получены при консистенции 36 сСт при 50°C)



## 3 - ГИДРАВЛИЧЕСКИЕ ЖИДКОСТИ

Используйте гидравлические жидкости на основе минеральных масел с добавлением применимых антивспенивателей и антиоксидантов. По поводу использования других типов жидкостей (водно-гликолевые растворы, фосфатные эфиры и т.п.) проконсультируйтесь, пожалуйста, в нашем отделе технической поддержки.

## 4 - ГАБАРИТНЫЕ И МОНТАЖНЫЕ РАЗМЕРЫ



DIPLOMATIC OLEODINAMICA SpA

ПРЕДСТАВИТЕЛЬСТВО В РОССИИ ООО "ПНЕВМАКС"

20025 LEGNANO(MI), p. le Bozzi 1/ Via Edison  
 Tel. 0331/472111-472236, Fax 0331/548328

Телефон: (495) 739-39-99 Факс: (495) 739-49-99  
 mail@pneumax.ru www.pneumax.ru

КОПИРОВАНИЕ ЗАПРЕЩЕНО. КОМПАНИЯ ОСТАВЛЯЕТ ЗА СОБОЙ ПРАВО ВНОСИТЬ ИЗМЕНЕНИЯ В КАТАЛОГ.