

# MZD

## ТРЕХЛИНЕЙНЫЙ РЕДУКЦИОННЫЙ КЛАПАН ПРЯМОГО ДЕЙСТВИЯ

**СЕРИЯ 50**

**МОДУЛЬНОЕ ИСПОЛНЕНИЕ  
СЕТОР 03**

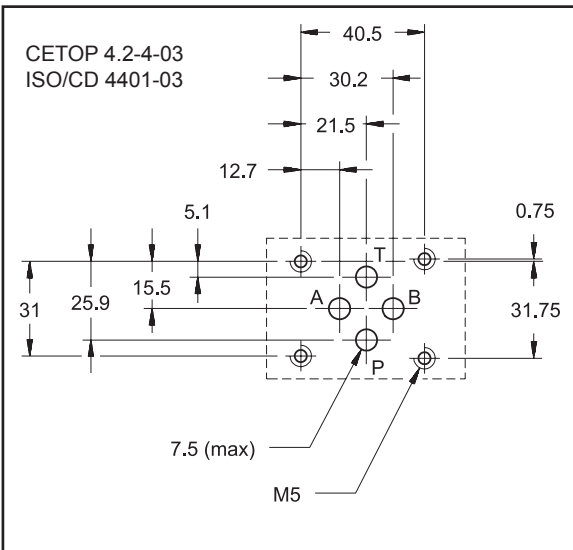
**Р<sub>макс</sub> 350 бар**

**Q<sub>макс</sub>** (см. таблицу номинальных значений рабочих параметров)

**ПРИНЦИП ДЕЙСТВИЯ**



**МОНТАЖНАЯ СХЕМА**



**КОНФИГУРАЦИИ**

(смотрите таблицу обозначений на гидравлических схемах)

—MZD\*: снижение давления в магистрали P, дренаж соединен с магистралью T.

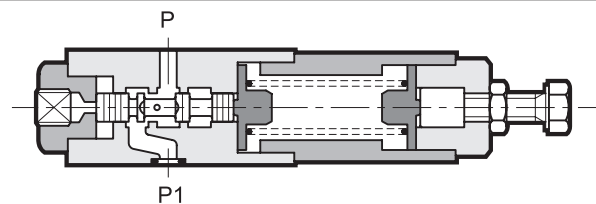
—MZD\*/A и MZD\*/RA: снижение давления в магистрали A перед исполнительным механизмом и максимальное давление в магистрали B, дренаж соединен с магистралью T.

—MZD\*/B и MZD\*/RB: снижение давления в магистрали B перед исполнительным механизмом и максимальное давление в магистрали A, дренаж соединен с магистралью T.

**ТЕХНИЧЕСКИЕ ХАРАКТЕРИСТИКИ**

(для минерального масла вязкостью 36 сантистокс (сСт) при 50°C)

Максимальное рабочее давление	бар	350
Перепад DP	фиксированная настройка	бар 4 или 8
	регулируемая настройка	бар 7 ... 33
Максимальный расход	л/мин	40
Рабочий диапазон температур окружающей среды	°C	-20 ... +50
Диапазон температур жидкости	°C	-20 ... +80
Диапазон вязкостей жидкости	сСт	10 ... 400
Рекомендуемая вязкость	сСт	25
Допустимая степень загрязнения жидкости	Класс 10 по NAS 1638	
Масса:	кг	1.5



—Клапан MZD является трехлинейным редуцирующим клапаном прямого действия золотникового типа. В нормальном положении он обычно открыт и гидравлическая жидкость свободно проходит из магистрали P1 в магистраль P.

На золотник с одной стороны действует давление в магистрали P, а с другой - регулировочная пружина. Когда давление в магистрали P превышает значение, установленное с помощью пружины, клапан закрывается до тех пор, пока давление в P (сниженное) не сравняется с заданным.

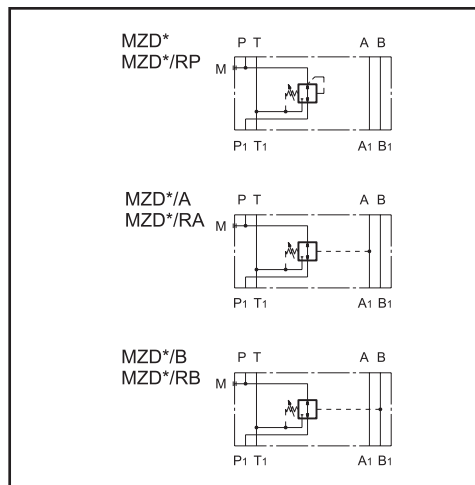
—Конструкция клапана обеспечивает хорошую регулировочную чувствительность при пониженном дренажном стоке. Дренаж соединен с магистралью T внутри клапана.

—Трехлинейная конструкция обеспечивает защиту вторичного контура от скачков давления, так как она допускает наличие обратного потока из исполнительного механизма в сливную магистраль T.

—Клапан сделан в модульном исполнении с отверстиями, соответствующими стандартам CETOP и ISO, и может быть быстро, без использования труб, смонтирован с электромагнитными клапанами MD1D (см. каталог 41 200).

—Обычно клапан поставляется в исполнении с регулировочным винтом с шестигранной головкой. По требованию, он может быть укомплектован регулировочной ручкой SICBLOC.

**ОБОЗНАЧЕНИЕ НА  
ГИДРАВЛИЧЕСКИХ СХЕМАХ**





### 1 - ИДЕНТИФИКАЦИОННЫЙ КОД

	M	Z	D	/	/	/	/	/	/
--	---	---	---	---	---	---	---	---	---

Размер СЕТОР 03  
Модульное исполнение

Редукционный клапан  
прямого действия

Диапазон регулирования давления:  
2 = 3 - 35 бар    4 = 30 - 140 бар  
3 = 10 - 70 бар    5 = 50 - 280 бар

Конфигурации:  
(пропустить для варианта MZD со снижением давления в магистрали P и с размещением регулятора на стороне B)  
A: снижение давления в магистрали A и полное давление в магистрали B с размещением регулятора на стороне B  
B: снижение давления в магистрали B и полное давление в магистрали A с размещением регулятора на стороне B  
RP: снижение давления в магистрали P с размещением регулятора на стороне A  
RA: снижение давления в магистрали A и полное давление в магистрали B с размещением регулятора на стороне A  
RB: снижение давления в магистрали B и полное давление в магистрали A с размещением регулятора на стороне A

Уплотнения:  
пропустить в случае минеральных масел  
V = вайтон (для специальных жидкостей)

Номер серии:  
50 - для клапанов MZD\*, MZD\*/RP, MZD\*/A, MZD\*/RA, MZD\*/B  
51 - для клапанов MZD\*/RB  
(габаритные и монтажные размеры остаются неизменными для серий с 50 по 59).

M = Регулировка с помощью ручки SICBLOC (пропустить, если регулировка осуществляется с помощью винта с шестигранной головкой)

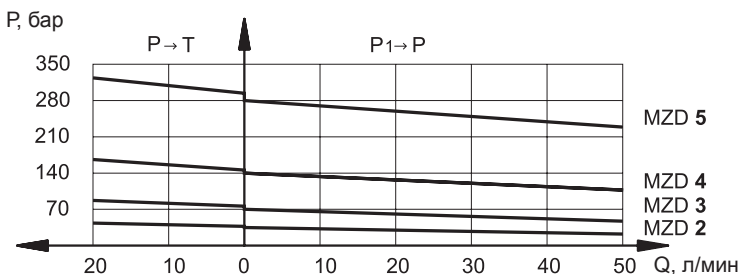
ПРИМЕЧАНИЕ: варианты RP, RA и RB реализованы с размещением регулятора на стороне A для того, чтобы они были взаимозаменяемыми с клапанами, выпускаемыми другими компаниями.  
Стандартный вариант комплектуется блоком регулирования, размещенным на стороне B.

6

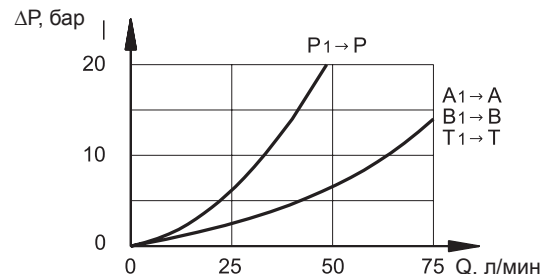
6

### 2 - ДИАГРАММЫ ХАРАКТЕРИСТИК (для минерального масла вязкостью 36 сСт при 50°C)

#### РЕГУЛИРОВКА



#### ПЕРЕПАДЫ ДАВЛЕНИЯ



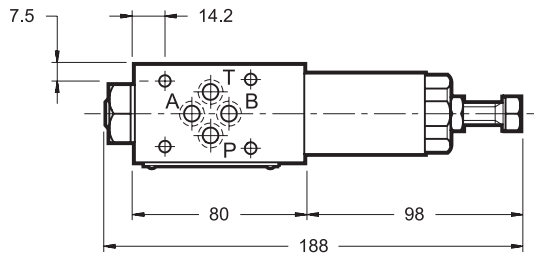
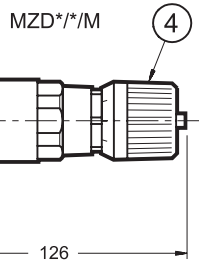
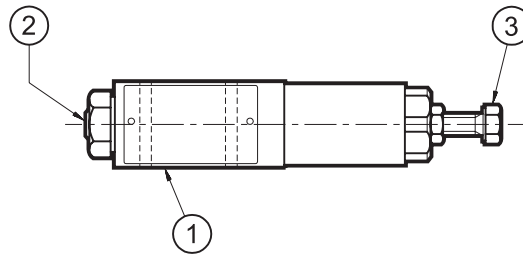
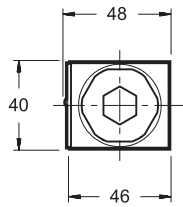
### 3 - ГИДРАВЛИЧЕСКИЕ ЖИДКОСТИ

Используйте гидравлические жидкости на основе минеральных масел с добавлением применимых антивспенивателей и антиоксидантов. По поводу использования других типов жидкостей (водно-гликолевые растворы, фосфатные эфиры и т.п.) проконсультируйтесь, пожалуйста, в нашем отделе технической поддержки.

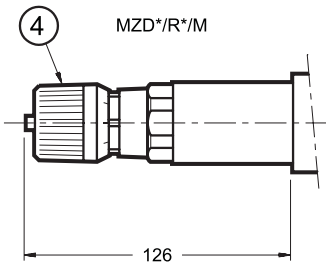
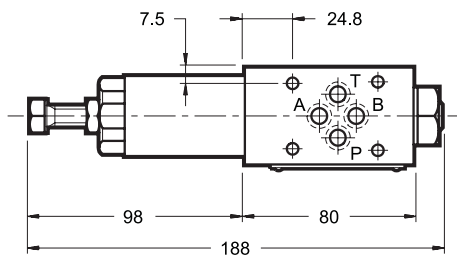
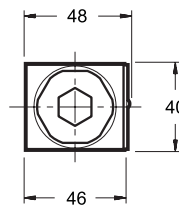
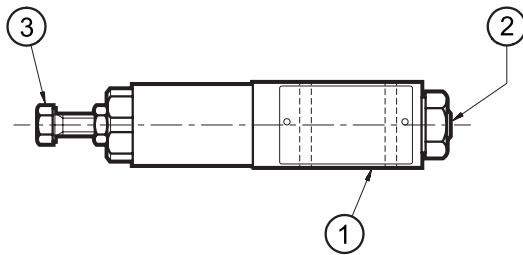


4 - ГАБАРИТНЫЕ И МОНТАЖНЫЕ РАЗМЕРЫ

MZD\*  
MZD\*/A  
MZD\*/B



MZD\*/RP  
MZD\*/RA  
MZD\*/RB



размеры в мм

1	Монтажная поверхность с уплотнительными кольцами (OR): 4 шт. типа OR2037
2	Присоединительное отверстие манометра 1/4» BSP
3	Регулировочный винт с шестигранной головкой. Гаечный ключ 17 Для увеличения давления вращать по часовой стрелке
4	Ручка SICBLOC. Для работы нажмите ее и одновременно вращайте.



6

6

**DIPLOMATIC OLEODINAMICA SpA**

20025 LEGNANO(MI),p. le Bozzi 1/ Via Edison  
Tel.0331/472111-472236, Fax 0331/548328

**ПРЕДСТАВИТЕЛЬСТВО В РОССИИ ООО "ПНЕВМАКС"**

Телефон: (495) 739-39-99 Факс:(495) 739-49-99  
mail@pneumax.ru www.pneumax.ru

КОПИРОВАНИЕ ЗАПРЕЩЕНО. КОМПАНИЯ ОСТАВЛЯЕТ ЗА СОБОЙ ПРАВО ВНОСИТЬ ИЗМЕНЕНИЯ В КАТАЛОГ.