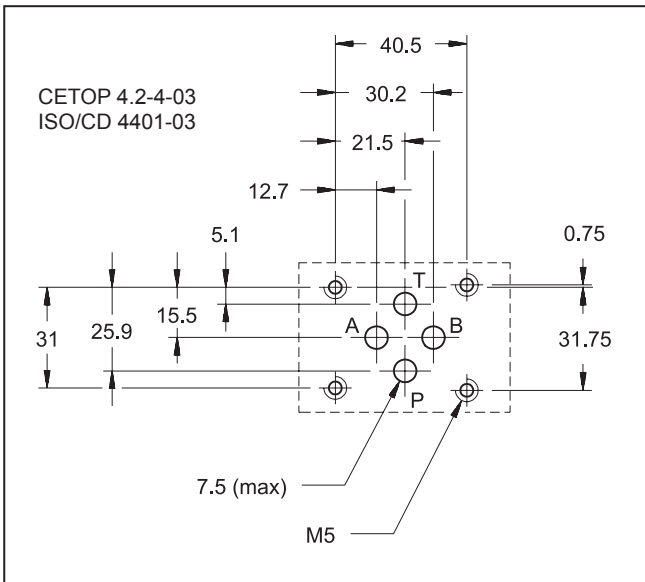


# MRQ

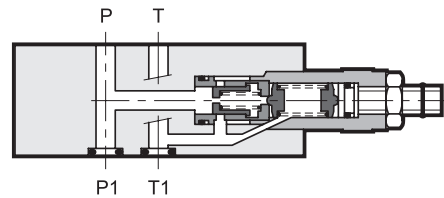
## ПЕРЕПУСКНОЙ ПРЕДОХРАНИТЕЛЬНЫЙ КЛАПАН СПИЛОТНЫМ УПРАВЛЕНИЕМ СЕРИЯ 51

**МОДУЛЬНОЕ ИСПОЛНЕНИЕ  
CETOP 03**  
**Р<sub>макс</sub> 350 бар**  
**Q<sub>макс</sub> 75 л/мин**

### МОНТАЖНАЯ СХЕМА



### ПРИНЦИП ДЕЙСТВИЯ



—Клапан MRQ является перепускным предохранительным клапаном с пилотным управлением в модульном исполнении с монтажной поверхностью, соответствующей стандартам CETOP и ISO.  
—Клапан может быть смонтирован со всеми модульными клапанами CETOP 03 без использования трубопроводов, а только с помощью соответствующих шпилек или болтов.  
—Данный клапан доступен в вариантах для одиночного регулирования на одной контролируемой магистрали и для двойного регулирования на двух контролируемых магистралях с четырьмя различными диапазонами регулирования давления.  
—Этот клапан обычно используется в качестве ограничителя давления в гидравлической системе.  
—Обычно клапан поставляется в исполнении с регулировочным винтом с шестигранной головкой и стопорной гайкой, а также с ограничением максимального хода регулирования.

### КОНФИГУРАЦИИ (смотрите таблицу обозначений на гидравлических схемах)

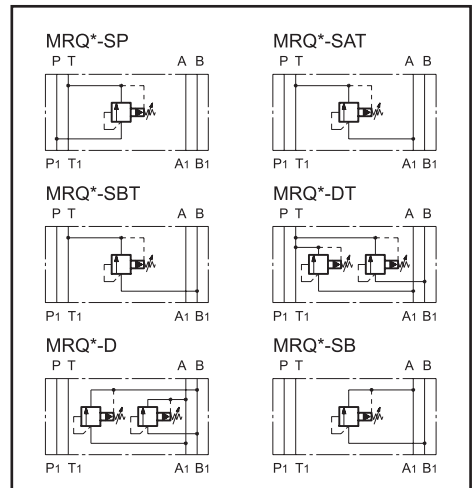
- Конфигурация «SP»: контролирует давление в магистрали P со сбросом в T.
- Конфигурация «SAT»: контролирует давление в магистрали A со сбросом в T.
- Конфигурация «SBT»: контролирует давление в магистрали B со сбросом в T.
- Конфигурация «DT»: контролирует давление в магистралях A-B со сбросом в T.
- Конфигурация «D»: контролирует давление в магистралях A-B с перекрестными сбросами.
- Конфигурация «SB»: контролирует давление в магистрали B со сбросом в A.

### ТЕХНИЧЕСКИЕ ХАРАКТЕРИСТИКИ

(для минерального масла с вязкостью 36 сСт при 50°C)

Максимальное рабочее давление	бар	350
Минимальное давление управления	см. диаграмму Dr-Q	
Максимальный расход в магистралях регулируемого расхода и в свободных магистралях	л/мин	75
Рабочий диапазон температур окружающей среды	°C	-20 ... +50
Диапазон температур жидкости	°C	-20 ... +80
Диапазон вязкостей жидкости	сСт	10 ... 400
Рекомендуемая вязкость	сСт	25
Допустимый уровень загрязнения жидкости	Класс 5/6 по NAS 1638	
Масса: MCD - SP / MCD - SAT / MCD - SBT / MCD - SB MCD - DT / MCD - D	кг	1,4
	кг	2,1

### ОБОЗНАЧЕНИЕ НА ГИДРАВЛИЧЕСКИХ СХЕМАХ





## 1 - ИДЕНТИФИКАЦИОННЫЙ КОД

	M	R	Q	-	/	/	51	/	
--	---	---	---	---	---	---	----	---	--

Размер СЕТОР 03  
Модульное исполнение

Перепускной предохранительный клапан с пилотным управлением

Диапазон регулирования давления:  
3 = до 70 бар      5 = до 210 бар  
4 = до 140 бар      6 = до 350 бар

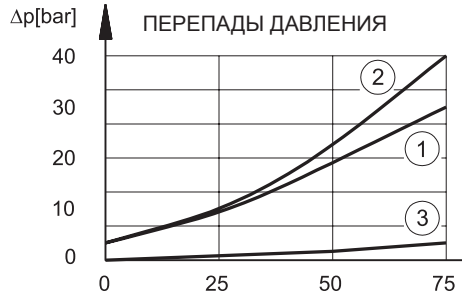
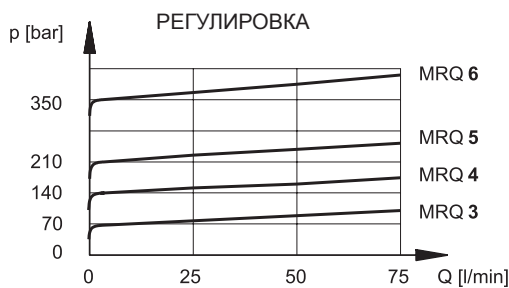
Уплотнения: пропустить в случае минеральных масел  
V = вайтон (для специальных типов жидкостей)

Номер серии (габаритные и монтажные размеры остаются неизменными для серий с 50 по 59)

M1 = Ручка регулировки (пропустить, если регулировка осуществляется с помощью винта с потайной шестигранной головкой)

Конфигурации:  
SP: одиночный на магистрали P со сбросом в T  
SAT: одиночный на магистрали A со сбросом в T  
SBT: одиночный на магистрали B со сбросом в T  
DT: двойной на магистралях A-B со сбросом в T  
D: двойной на магистралях A-B с перекрестными сбросами  
SB: одиночный на магистрали B со сбросом в A

## 2 - ДИАГРАММЫ ХАРАКТЕРИСТИК (значения получены при консистенции 36 сСт при 50°C)



- 1) Перепады давления в контролируемых магистралях
- 2) Перепады давления в контролируемых магистралях только для MRQ\*-D
- 3) Перепады давления в свободных магистралях

## 3 - ГИДРАВЛИЧЕСКИЕ ЖИДКОСТИ

Используйте гидравлические жидкости на основе минеральных масел с добавлением применимых антивспенивателей и антиоксидантов. По поводу использования других типов жидкостей (водно-гликолевые растворы, фосфатные эфиры и т.п.) проконсультируйтесь, пожалуйста, в нашем отделе технической поддержки.

## 4 - ГАБАРИТНЫЕ И МОНТАЖНЫЕ РАЗМЕРЫ

размеры в мм

1	Стопорная гайка: гаечный ключ 17
2	Регулировочный винт с внутренней шестигранной головкой: шестигранный ключ 5 Для увеличения давления вращать по часовой стрелке
3	Монтажная поверхность с уплотнительными кольцами: 4 шт. типа OR 2037
4	Ручка регулировки: M1

DIPLOMATIC OLEODINAMICA SpA

ПРЕДСТАВИТЕЛЬСТВО В РОССИИ ООО "ПНЕВМАКС"

20025 LEGNANO(MI), p. le Bozzi 1/ Via Edison  
Tel. 0331/472111-472236, Fax 0331/548328

Телефон: (495) 739-39-99      Факс: (495) 739-49-99  
mail@pneumax.ru      www.pneumax.ru

КОПИРОВАНИЕ ЗАПРЕЩЕНО. КОМПАНИЯ ОСТАВЛЯЕТ ЗА СОБОЙ ПРАВО ВНОСИТЬ ИЗМЕНЕНИЯ В КАТАЛОГ.