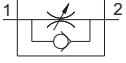


## Дроссель М5 присоединительные отверстия в линию

### Код для заказа

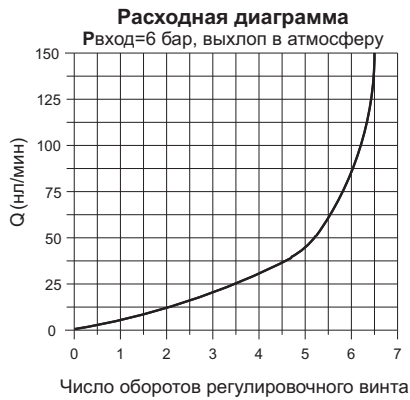
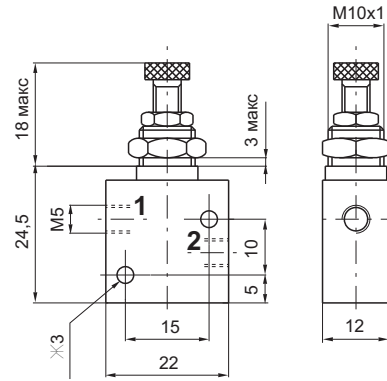
**6.01.05** Дроссель с обратным клапаном  
( *Одностороннего действия* )



**6.01.05/2** Дроссель  
( *Двухстороннего действия* )



Масса 48 г



На базе этой модели производится ещё 2 модификации данного дросселя, Приведенные ниже, с идентичными расходными характеристиками.

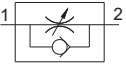
### Рабочие характеристики

Энергоноситель	Макс. рабочее давление	Рабочая темпер.		Условный проход
		мин.	макс.	
Отфильтр. воздух	10 бар	-5°C	+70°C	2 мм

## Дроссель М5 присоединительные отверстия под 90°

### Код для заказа

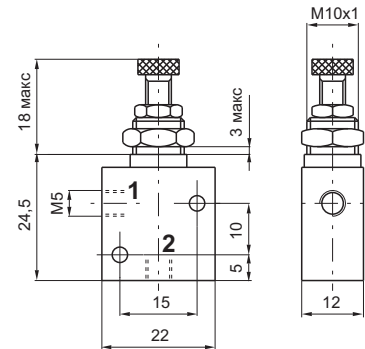
**6.01.05.90** Дроссель с обратным клапаном  
( *Одностороннего действия* )



**6.01.05.90/2** Дроссель  
( *Двухстороннего действия* )



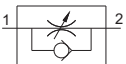
Масса 48 г



## Дроссель М5 с пустотелым болтом

### Код для заказа

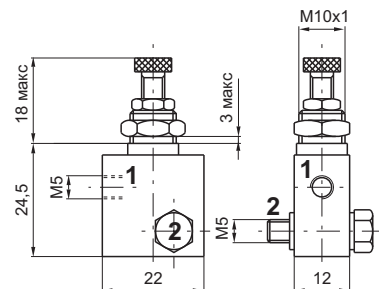
**6.01.05.180** Дроссель с обратным клапаном  
( *Одностороннего действия* )



**6.01.05.180/2** Дроссель  
( *Двухстороннего действия* )



Масса 52 г





# Дроссели панельного монтажа. Присоединения М5 - G3/4".

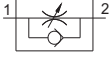


## Дроссель G1/8"

Код для заказа

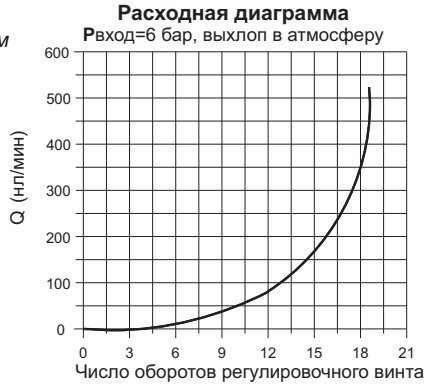
Дроссель с обратным клапаном

**6.01.18N**

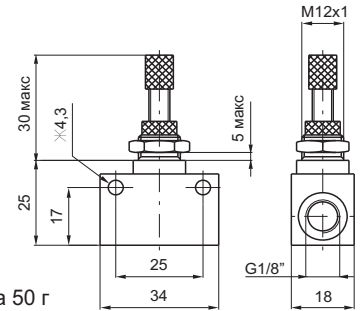


Дроссель

**6.01.18/1N**



Масса 50 г



### Рабочие характеристики

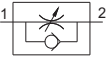
Энергоноситель	Макс. рабочее давление	Рабочая темпер.		Условный проход
		мин.	макс.	
Отфильтр. воздух	10 бар	-5°С	+70°С	4 мм

## Дроссель G1/8" тонкой настройки

Код для заказа

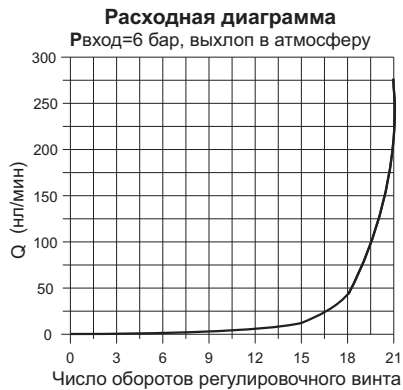
Дроссель с обратным клапаном

**6.01.18/4**

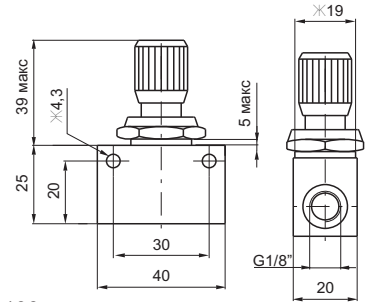


Дроссель

**6.01.18/5**



Масса 100 г

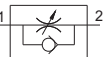


## Дроссель G1/8" тонкой настройки с контргайкой

Код для заказа

Дроссель с обратным клапаном

**6.01.18/6**

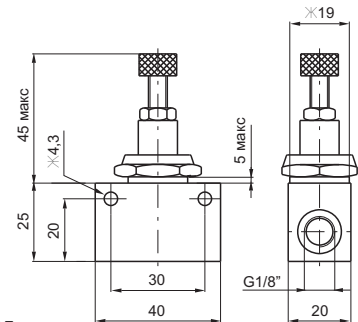


Дроссель

**6.01.18/7**



Масса 105 г



### Рабочие характеристики

Энергоноситель	Макс. рабочее давление	Рабочая темпер.		Условный проход
		мин.	макс.	
Отфильтр. воздух	10 бар	-5°С	+70°С	3 мм



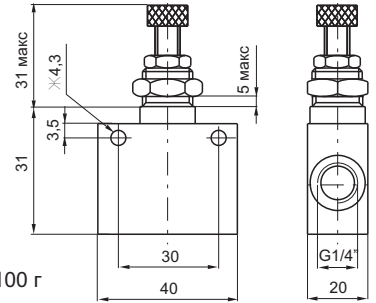
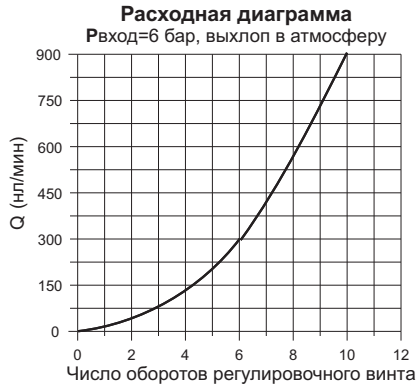
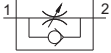
# Дроссели панельного монтажа. Присоединения М5 - G3/4".



## Дроссель G1/4" компактный с обратным клапаном

Код для заказа

6.01.14/1



Масса 100 г

### Рабочие характеристики

Энергоноситель	Макс. рабочее давление	Рабочая темпер.		Условный проход
		мин.	макс.	
Отфильтр. воздух	10 бар	-5°C	+70°C	5,5 мм

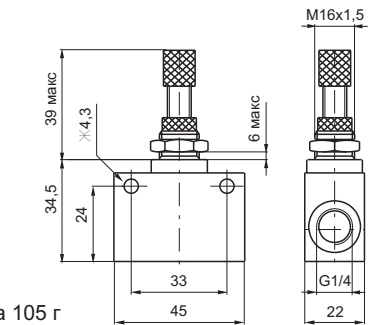
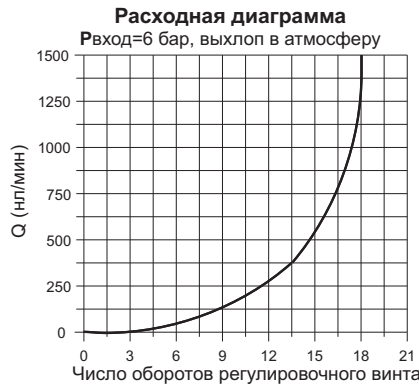
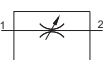
## Дроссель G1/4"

Код для заказа

6.01.14 N



6.01.14/1 N



Масса 105 г

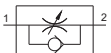
### Рабочие характеристики

Энергоноситель	Макс. рабочее давление	Рабочая темпер.		Условный проход
		мин.	макс.	
Отфильтр. воздух	10 бар	-5°C	+70°C	7 мм

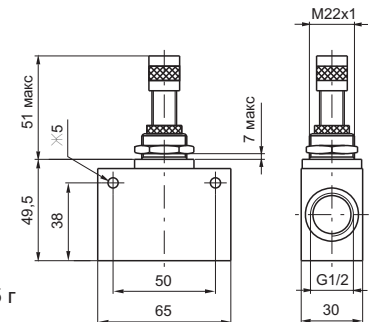
## Дроссель G1/2"

Код для заказа

6.01.12 N



6.01.12/1 N



Масса 505 г

### Рабочие характеристики

Энергоноситель	Макс. рабочее давление	Рабочая темпер.		Условный проход
		мин.	макс.	
Отфильтр. воздух	10 бар	-5°C	+70°C	12 мм

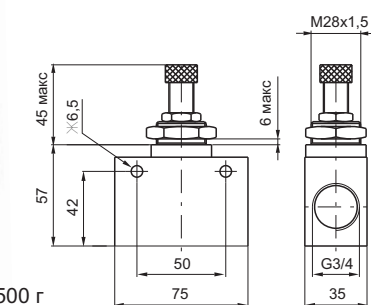
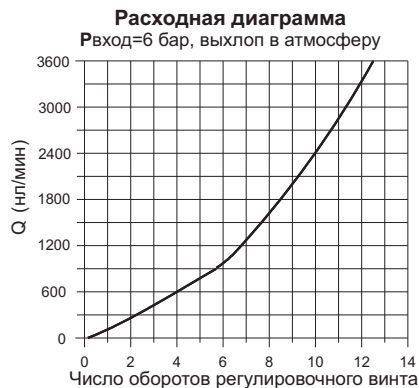
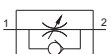
5

5

## Дроссель G3/4"

Код для заказа

6.01.34



Масса 500 г

### Рабочие характеристики

Энергоноситель	Макс. рабочее давление	Рабочая темпер.		Условный проход
		мин.	макс.	
Отфильтр. воздух	10 бар	-5°C	+70°C	12 мм

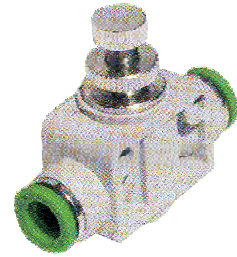
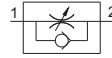


# Дроссели панельного монтажа. Присоединения под трубку Ø4 - Ø12.



## Серия ТЗ1 дроссель с обратным клапаном и встроенными цанговыми фитингами регулировка рукой

Дроссель данной серии предназначен для регулирования расхода потока сжатого воздуха в какой-либо пневмолинии. Дроссель имеет встроенный обратный клапан. Корпус дросселя выполнен из высокопрочного технополимера.



Код дросселя	D	B	G	F	S	d	J
T310400	4	40,5	14,4	6,5	6,5	3,2	14
T310600	6	48,7	25,3	8,5	11	4,3	20
T310800	8	54,4	25,1	9,5	12	4,3	22
T311000	10	64,3	28,8	10,5	12,5	4,3	26
T311200	12	74,6	26,1	13	16	4,3	32

