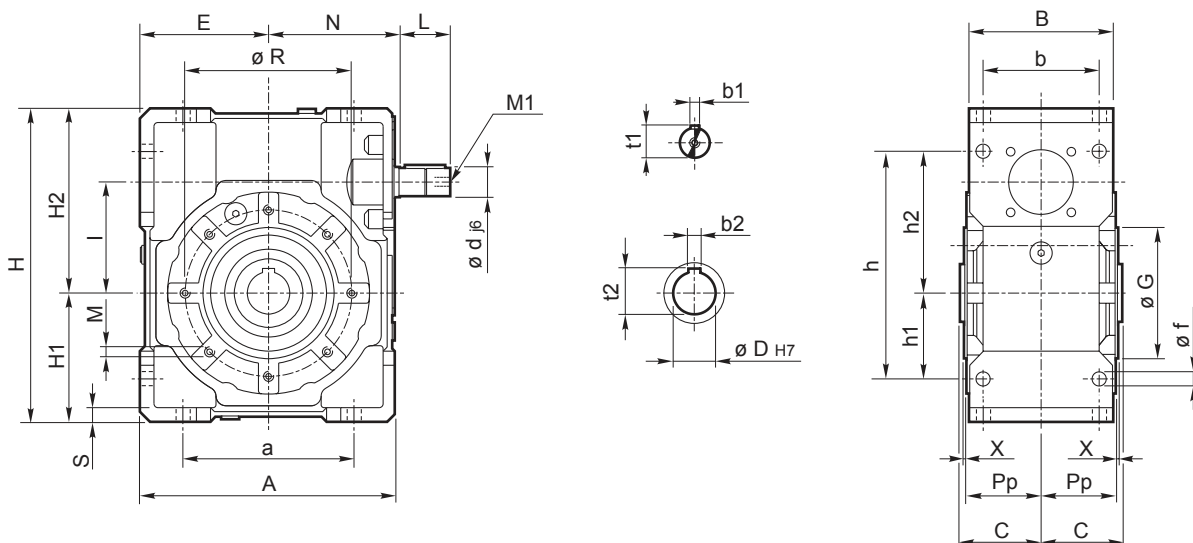
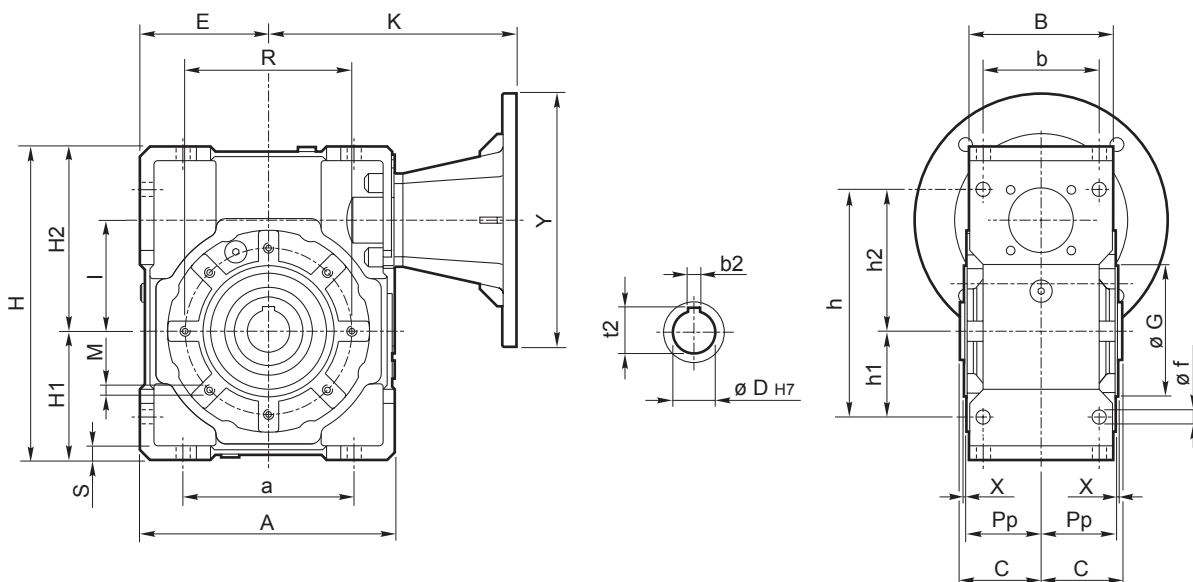


Чертежи и монтажные позиции червячных мотор-редукторов серии XC

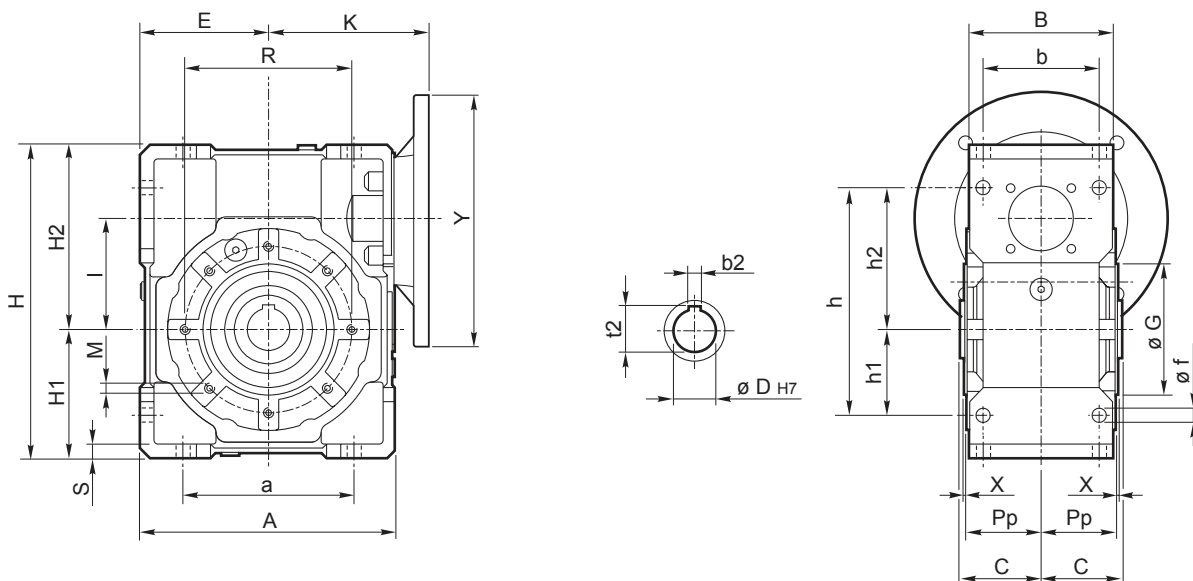
XA



XF

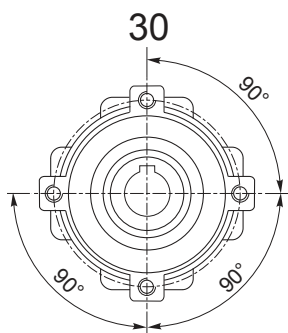


XC

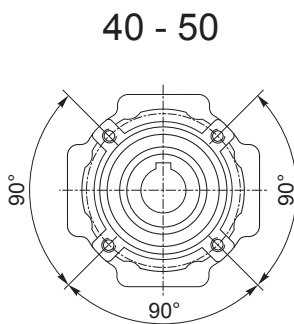


Чертежи и монтажные позиции червячных мотор-редукторов серии ХС

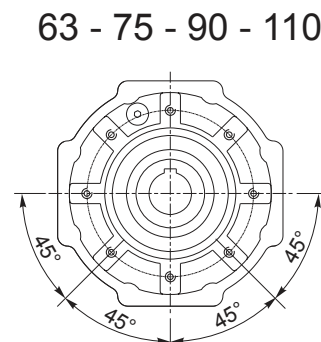
Крышка с монтажными отверстиями со



4 Otwory / Holes / Отверстия



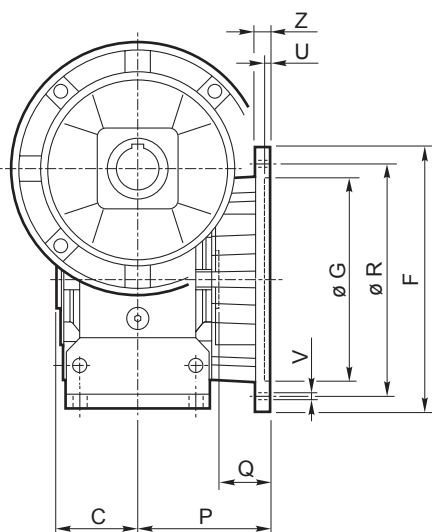
4 Otwory / Holes / Отверстия



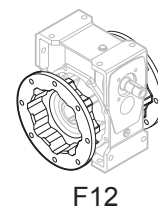
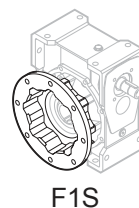
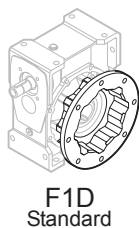
8 Otwory / Holes / Отверстия

	A	a	B	b	b1	b2	C	D	d	E	f	G h8	H	H1	H2	h	h1	h2	I	L	M	M1	N	Pp	R	s	t1	t2	X
30	80	54	56	44	3	5	31.5	14	9	40	6.5	55	97	40	57	71	27	44	31.5	15	M6x8	M4x10	44.5	29	65	5.5	10.2	16.3	1.5
40	105	70	71	60	4	6	39	18	11	50	6.5	60	125	50	75	90	35	55	40	20	M6x10	M4x12	57.5	36.5	75	6	12.5	20.8	1.5
50	125	80	85	70	5	8	46	25	14	60	8.5	70	150	60	90	104	40	64	50	25	M8x10	M5x13	67.5	43.5	85	7	16.0	28.3	1.5
63	147	100	103	85	6	8	56	25	19	72	9	80	182	72	110	130	50	80	63	30	M8x14	M8x20	77.5	53	95	8	21.5	28.3	2
75	176	120	112	90	8	8	60	28	24	86	11	95	219.5	86	133.5	153	60	93	75	40	M8x14	M8x20	95	57	115	10	27	31.3	2
90	203	140	130	100	8	10	70	35	24	103	13	110	284.5	103	145.5	172	70	102	90	40	M10x18	M8x20	105	67	130	12	27	38.3	2
110	252.5	170	143	115	8	12	77.5	42	28	127.5	14	130	310.5	127.5	183	210	85	125	110	50	M10x18	M8x20	130	74	165	14	31	45.3	2.5

Końierz wyjściowy / Output flange / Выходной фланец

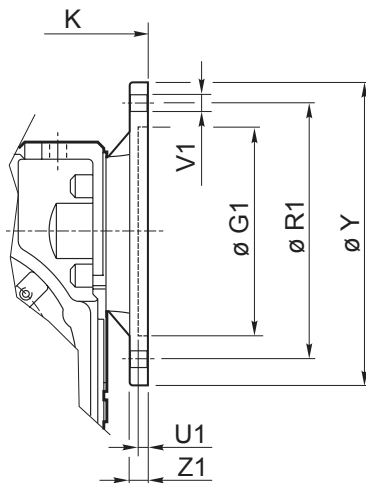


Тип Стандарт	C	F	G (H8)	P	Q	R	U	V	Z	
30	31.5	F1	66	50	54.5	23	68	4	6.5	6
		F2								
		F3								
40	39	F1	85	60	67	28	75-90	4	9	8
		F2	85	60	97	58	75-90	4	9	8
		F3	140	95	80	41	115	5	9	10
50	46	F1	94	70	90	44	85-95	5	11	10
		F2	160	110	89	43	130	5	9	11
		F3								
63	56	F1	142	115	82	26	150	5	11	11
		F2	142	115	112	56	150	5	11	11
		F3	160	110	80.5	24.5	130	5	11	12
75	60	F1	160	130	111	51	165	5	13	12
		F2	160	110	90	30	130	6	11	13
		F3								
90	70	F1	200	152	111	41	175	5	13	12
		F2	200	152	151	81	175	5	13	12
		F3	200	130	110	40	165	6	11	15
110	77.5	F1	260	170	131	53.5	230	6	13	15
		F2	250	180	150	72.5	215	5	15	16
		F3								



Чертежи и монтажные позиции червячных мотор-редукторов серии XC

Входной фланец



XC	PAM	G ₁	K	R ₁	U ₁	Отверстия V1 / holes V1 / Отверстия V1			Y	Z ₁	Средница tulejki wejściowej PAM / Hole diameter PAM / Диаметр отверстия PAM												
						φ					7.5	10	15	20	25	30	40	50	65	80	100		
30	56 B5	80	57	100	4	7	8		120	8	9	9	9	9	9	9	9	9	9	9	9	9	9
	56 B14	50	57	65	3.5	6		4	80	8	9	9	9	9	9	9	9	9	9	9	9	9	9
	63 B5	95	57	115	4	9	8		140	8	11	11	11	11	11	11	11	11	11	/	/	/	/
	63 B14	60	57	75	4	6	8		90	8	11	11	11	11	11	11	11	11	11	/	/	/	/
40	56 B5	80	75	100	4	7	8		120	9	/	/	/	/	/	/	/	/	/	9	9	9	9
	56 B14	50	75	65	3.5	6		4	80	8	/	/	/	/	/	/	/	/	/	9	9	9	9
	63 B5	95	75	115	4	9	8		140	9	11	11	11	11	11	11	11	11	11	11	11	11	11
	63 B14	60	75	75	3.5	6		4	90	8	11	11	11	11	11	11	11	11	11	11	11	11	11
	71 B5	110	75	130	5	9	8		160	10	14	14	14	14	14	14	14	/	/	/	/	/	/
	71 B14	70	75	85	3.5	7		4	105	8	14	14	14	14	14	14	14	/	/	/	/	/	/
50	63 B5	95	82	115	4	9	8		140	9	/	/	/	/	/	/	/	/	/	11	11	11	11
	63 B14	60	82	75	3.5	6		4	90	8	/	/	/	/	/	/	/	/	/	11	11	11	11
	71 B5	110	82	130	4.5	9	8		160	10	14	14	14	14	14	14	14	14	14	14	14	14	14
	71 B14	70	82	85	3.5	7		4	105	8	14	14	14	14	14	14	14	14	14	14	14	14	14
	80 B5	130	82	165	4.5	11	8		200	10	19	19	19	19	19	19	19	/	/	/	/	/	/
	80 B14	80	82	100	4	7	8		120	10	19	19	19	19	19	19	19	/	/	/	/	/	/
63	71 B5	110	95	130	4.5	9	8		160	10	/	/	/	/	/	/	/	/	/	14	14	14	14
	71 B14	70	95	85	3.5	7		4	105	10	/	/	/	/	/	/	/	/	/	14	14	14	14
	80 B5	130	95	165	4.5	11	8		200	10	19	19	19	19	19	19	19	19	19	19	19	19	19
	80 B14	80	95	100	4	7		4	120	10	19	19	19	19	19	19	19	19	19	19	19	19	19
	90 B5	130	95	165	4.5	11	8		200	10	24	24	24	24	24	24	24	/	/	/	/	/	/
	90 B14	95	95	115	4	8.5	8		140	10	24	24	24	24	24	24	24	/	/	/	/	/	/
75	80 B5	130	112	165	4.5	11	8		200	10	/	/	/	/	/	/	/	/	/	19	19	19	19
	80 B14	80	112	100	4	9		4	120	11	/	/	/	/	/	/	/	/	/	19	19	19	19
	90 B5	130	112	165	4.5	11	8		200	10	24	24	24	24	24	24	24	24	24	24	24	24	24
	90 B14	95	112	115	4	9		4	140	11	24	24	24	24	24	24	24	24	24	24	24	24	24
	100/112 B5	180	112	215	5	14	8		250	13	28	28	28	28	28	28	28	/	/	/	/	/	/
	100/112 B14	110	112	130	4.5	9	8		160	11	28	28	28	28	28	28	28	/	/	/	/	/	/
90	80 B5	130	122	165	4.5	11	8		200	10	/	/	/	/	/	/	/	/	/	19	19	19	19
	80 B14	80	122	100	4	9		4	120	11	/	/	/	/	/	/	/	/	/	19	19	19	19
	90 B5	130	122	165	4.5	11	8		200	10	24	24	24	24	24	24	24	24	24	24	24	24	24
	90 B14	95	122	115	4	9		4	140	11	24	24	24	24	24	24	24	24	24	24	24	24	24
	100/112 B5	180	122	215	5	14	8		250	13	28	28	28	28	28	28	28	/	/	/	/	/	/
	100/112 B14	110	122	130	4.5	9	8		160	11	28	28	28	28	28	28	28	/	/	/	/	/	/
110	90 B5	130	153	165	5	11	4		200	12	/	/	/	/	/	/	/	/	/	24	24	24	24
	90 B14	95	153	115	5	11		4	140	12	/	/	/	/	/	/	/	/	/	24	24	24	24
	100/112 B5	180	153	215	5	14	4		250	14	28	28	28	28	28	28	28	28	28	28	28	28	28
	100/112 B14	110	153	130	5	11		4	160	12	28	28	28	28	28	28	28	28	28	28	28	28	28
	132 B5	230	153	265	5	14	4		300	14	38	38	38	38	38	38	38	/	/	/	/	/	/
	132 B14	130	153	165	5	11	4		200	12	38	38	38	38	38	38	38	/	/	/	/	/	/